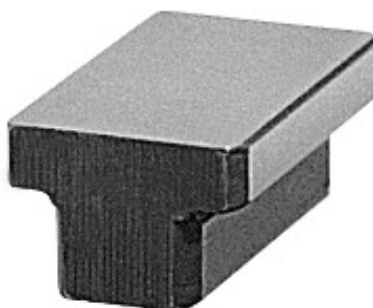




Pagalbinė kaladėlė, šlifuota, Staklių griovelio dydis b₁: 10mm



Užsakymo data

Užsakymo numeris	375375 10
GTIN	4020772071813
Produktų klasė	35A

Aprašymas

Modelis:

Tiksliai nušlifuotos kraštinės, todėl labai greitai sulygiuojami įtaisai, staklių veržtuvai ir dalių aparatai, kuriuos reikia paraleliai sulygiuoti su staklių stalo grioveliais. Spaustuvų bazavimą ant staklių stalo.

Paskirtis:

Šios pagalbinės kaladėlės po apytikslio įtaiso bazavimo pastumiamos į šoną. **Perstumiant įtaisą netrukdo jokios iš apačios kyšančios kaladėlės ir taip nepažeidžiamas staklių stalas.** Vienoms staklėms užtenka 2 vnt. arba 4 vnt., kai tvirtinami du įtaisai.

Standartas:

DIN 6323

Apdirbama medžiaga:

Plienas C 15, įzotintos.

Techninis aprašymas

Aukštis H ₁	3,6 mm
Ilgis	20 mm
Įtaiso griovelio dydis b ₂	12 mm
Staklių griovelio dydis b ₁	10 mm

Aukštis H	12 mm
Tipas	6323
Produkto rūšis	Bazavimo kaladėlė