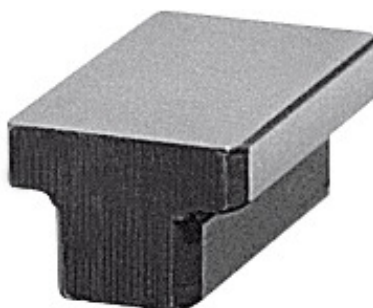


**Pagalbinė kaladėlė, šlifuota, Staklių griovelio dydis b₁: 14mm****Užsakymo data**

Užsakymo numeris	375375 14
GTIN	4020772071844
Produktų klasė	35A

Aprašymas**Modelis:**

Tiksliai nušlifuotos kraštinės, todėl labai greitai sulygiuojami įtaisai, staklių veržtuvai ir dalių aparatai, kuriuos reikia paraleliai sulygiuoti su staklių stalo grioveliais. Spaustuvų bazavimą ant staklių stalo.

Paskirtis:

Šios pagalbinės kaladėlės po apytikslio įtaiso bazavimo pastumiamos į šoną. **Perstumiant įtaisą netrukdo jokios iš apačios kyšančios kaladėlės ir taip nepažeidžiamas staklių stalas.** Vienoms staklėms užtenka po 2 vnt. arba po 4 vnt., kai tvirtinama dvigubai.

Standartas:**DIN 6323****Apdirbama medžiaga:**

Plienas C 15, įzotintos.

Techninis aprašymas

Įtaiso griovelio dydis b ₂	20 mm
Ilgis	32 mm
Staklių griovelio dydis b ₁	14 mm
Aukštis H ₁	5,5 mm

Aukštis H	14 mm
Tipas	6323
Produkto rūšis	Bazavimo kaladėlė