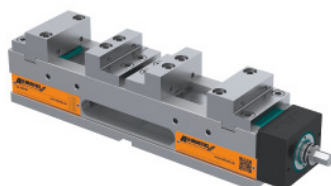




NC didelės užspaudimo jėgos spaustuvas Duo, Tipas: 90



Užsakymo data

| | |
|------------------|---------------|
| Užsakymo numeris | 360600 90 |
| GTIN | 4250364400619 |
| Produktų klasė | 34A |

Aprašymas

Modelis:

Tvirtas korpusas iš specialaus ketaus, viršutinė ir apatinė pusės šlifotos. **Ruošinio tvirtinimo tikslumas 0,02 mm.**

Funkcija:

Įdėkite pirmą detalę į **užspaudimo vietą I** ir sukite, kol paslanki lūpa priglus prie detalės, tada dėkite antrą detalę į **užspaudimo vietą II** ir sukite toliau iki pat ribotuvo.

Paskirtis:

- **Horizontalus panaudojimas.**
- **Tvirtinamos 2 vienodos dalys, matmenų skirtumai (± 3 mm).**

Tiekimo sudėtis:

Komplekte yra 4 pakopinės lūpos, 1 sukamoji rankena, 4 prispaudikliai ir Quick-Start vadovas.

Priedai pasirinktinai:

Fiksatorius Nr. 360025.

Pastaba:

- **Bendras ilgis L išlieka nepakitęs (mažos sąlyčio zonos).**
- **Priedus žr. Nr. 360530; 360570 ir Nr. 361400; 361440; 361660 – 361970.**
- **Visada spauskite 2 ruošinius!**
- **Su kiaurymėmis 25H6 M10 nulinio taško fiksavimo sistemai atstumas 200 mm**

Techninis aprašymas

| | |
|-----------------------------|-------------|
| Užspaudimo ribos d | 56 - 120 mm |
| Lūpų aukštis h ₁ | 34 mm |

| | |
|-------------------------------------|---------------------------------|
| Užspaudimo jėga iki maks. | 28 kN |
| Lūpų aukštis h_2 | 18 mm |
| Užveržimo ribos b | 0 - 64 mm |
| Tipas | 90 |
| Tinkamų priedų spalvinis žymėjimas | Duo |
| Korpuso ilgis a | 400 mm |
| Bendras ilgis L | 482 mm |
| Bazavimo grioveliai | 20H7 mm |
| Svoris | 24 kg |
| Korpuso aukštis c -0,02 | 80 mm |
| Serija | Duo |
| Kreipiančiojo griovelio tolerancija | H7 |
| Modelis | Nulinio taško fiksavimo sistema |
| Produkto rūšis | Mašininis spaustuvas |

Priedai

| | |
|---------------------------------|------------|
| Ruošinio atrama Tipas 300 | 360430 300 |
| Ruošinio atrama | 360555 |
| Pakopinė lūpapaslanki Tipui 125 | 360468 125 |