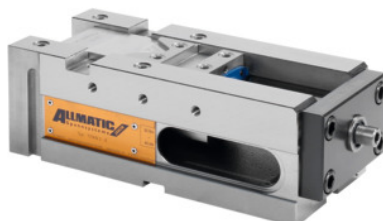




## NC didelės užspaudimo jėgos spaustuvas TITAN 2, Tipas: 125K



### Užsakymo data

Užsakymo numeris	361302 125K
GTIN	4250364402361
Produktų klasė	34A

### Aprašymas

#### Modelis:

Kreipiančioji grūdinta indukcinio būdu. Visi darbiniai paviršiai tiksliai nušlifuoti.

#### Požymis:

Modulinės užspaudimo sistemos spaustuvas.

#### Saugus neapdirbtų ruošinių užspaudimas kartu su tempimo žemyn funkcija.

Lūpos su M12 cilindriniais varžtais.

Užspaudžiamos detalės aukščio nuostolis 8 mm, naudojant Gripp - 3 mm.

Galima užspausti arti neutralaus pluošto.

Tinka ir senesnių modelių užspaudimo lūpos.

Anga aušinimo skysčio ir drožlių pasišalinimui. Tikslūs bazavimo grioveliai.

Srieginės kiaurymės ruošinio atramai ir ilgintuvui.

Maksimali užspaudimo jėga 40 kN. Su kiaurymėmis 25H6 M10 nulinio taško fiksavimo sistemai, atstumas 200 mm.

#### Požymis:

Galima naudoti vertikaloje padėtyje.

#### Privalumai:

Tikslus, galingas universalus daugiafunkcis spaustuvas.

- Patikimas ruošinių užspaudimas aukšto slėgio sukliu.
- Tikslus detalių apdirbimas, korpusas apdirbtas iš visų pusių.

#### Funkcija:

Užveržimas tik reguliuojamu dinamometriniu raktu (maksimali užveržimo jėga 30 Nm). Su specialiu aukšto slėgio sukliu ir mechaniniu jėgos stiprintuvu.

#### Paskirtis:

**Užspaudimui tradiciniu būdu.** Patikimas ir greitas **neapdirbtų ruošinių, malkų ir pjautos medienos** užspaudimas, įspaudžiant **keičiamas grūdintas atramines galvutes** į detalę. Tinka visoms medžiagoms, kurių kietumas iki 1000 N/mm<sup>2</sup>. Tinka naudoti horizontaliose ir vertikaliose plokštumose.

**Tiekimo sudėtis:**

Su 3 šešiabriauniais raktais, 12-briaune galvute SW 14, 4 prispaudikliais.

**Priedai pasirinktinai:**

- **Kumšteliai Nr. 361331 – 361970.**
- **Dinamometrinis raktas Nr. 656050 dyd. 60.**
- **Adapterio plokštė greitam kumštelių keitimui Xtric Nr. 361293 ir 361294 dyd.125.**
- **Adapterio plokštės Nr. 361297 ir 361298 dyd. 125**

Fiksatorius Nr. 360025.

**Pastaba:**

Galima praplėsti užspaudimo diapazoną korpusu Nr. 360420 dyd. 125.

## Techninis aprašymas

Tinkamų priedų spalvinis žymėjimas	Titan2/TitanSense
Išilginis griovelis	20 mm
Skersinis griovelis	20 mm
Korpuso ilgis a	280 mm
f	21 mm
r	77 mm
Korpuso plotis B	126 mm
m	139 mm
Tipas	125K
g	24 mm
Svoris	22 kg
Bendras ilgis L	318 mm
Korpuso aukštis c	100 mm
Produkto rūšis	Mašininis spaustuvas

## Priedai

Užspaudimo elementų rinkinys aukštoms užspaudimo lūpoms	361365
Dantyta atraminė galvutė su 2 dantimis, aukštis 5,2 – 6,7 mm Tipas	361240
Aukštos užspaudimo lūpos Tipui FIX	361361 FIX
Užspaudimo elementų rinkinys lagamine Tipui 1	361346 1
Susiaurinta lūpafiksuota Tipui 125	361354 125
Susiaurinta lūpapaslanki Tipui 125	361353 125
Bazinė lūpafiksuota Tipui 125	361331 125
Pakopa užspaudimo elementuifiksuota Tipui 125	361348 125
Pakopa užspaudimo elementuipaslanki Tipui 125	361347 125
Ruošinio atrama Tipas 125	360435 125
Bazinė lūpapaslanki Tipui 125	361336 125
Ruošinio atrama	360555
Kietlydininė atraminė galvutė aukštis 7,1 – 8,6 mm Tipas	361242
Užspaudimo elementų rinkinys lagamine Tipui 2	361346 2
Aukštos užspaudimo lūpos Tipui MOBIL	361361 MOBIL