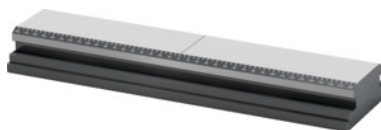


Garant**Bazinis bėgelis, Tipas: 360****Užsakymo data**

Užsakymo numeris	361115 360
GTIN	4045197848956
Produktų klasė	310

Aprašymas**Modelis:**

Visas grūdintas ir šlifuotas. Lazeriu sužymėta skalė paprastam ir patogiam užspaudimo modulių išdėstymui. Šoninis griovelis prispaudikliui ir skersiniai grioveliai išlyginimui ant staklių stalo. 5 ašių spaustuvas sudarytas iš atskirų modulių. Pagrindinės sudedamosios dalys yra užspaudimo moduliai Nr. 361105 – 361110, baziniai bėgeliai Nr. 361115, suklys Nr. 361119, suklio ilgintuvas Nr. 361120 ir keičiamos lūpos Nr. 361123 – 361137.

Tinka:

Užspaudimo moduliai Nr. 361105 – 361110.

Priedai pasirinktinai:

Prispaudikliai Nr. 361165, pritaikymo plokštė, skirta GARANT ZeroClamp Nr. 361170, fiksavimo varžtas Nr. 360025 dyd. 18M16 ir dyd. 18M16/138.

Pastaba:

Tinkamus spraustukus žr. Nr. 375365.

Nuo dyd. 650 GARANT ZeroClamp kiaurymės užsakomos papildomai.

Techninis aprašymas

Aukštis H	40 mm
Plotis B	100 mm
Svoris	8,5 kg
ZC kiaurymių skaičius	2
Ilgis L	362 mm
Atitinka spalvinį žymėjimą	Xpent0

Serija	Xpent
Modelis	Nulinio taško fiksavimo sistema
Produkto rūšis	Pagalbinis lygiavimo elementas

Priedai

Bazavimo kaladėlė, šlifuota Staklių griovelio dydis b1 16 mm	375365 16
Bazavimo kaladėlė, šlifuota Staklių griovelio dydis b1 12 mm	375365 12
Adapterio plokštelė Tipui 360	361170 360
Bazavimo kaladėlė, šlifuota Staklių griovelio dydis b1 24 mm	375365 24
Bazavimo kaladėlė, šlifuota Staklių griovelio dydis b1 10 mm	375365 10
Bazavimo kaladėlė, šlifuota Staklių griovelio dydis b1 18 mm	375365 18
Spaustukas Tipas CS0	361165 CS0
Spaustukas Tipas CS1	361165 CS1
Bazavimo kaladėlė, šlifuota Staklių griovelio dydis b1 14 mm	375365 14
Bazavimo kaladėlė, šlifuota Staklių griovelio dydis b1 22 mm	375365 22
Bazavimo kaladėlė, šlifuota Staklių griovelio dydis b1 28 mm	375365 28
ZeroClamp fiksatorius su vidiniu sriegiu Tipas 18M16/138	360025 18M16/138
ZeroClamp fiksatorius su vidiniu sriegiu Tipas 18M16	360025 18M16