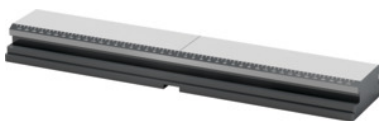


Garant**Bazinis bėgelis, Tipas: 440****Užsakymo data**

Užsakymo numeris	361115 440
GTIN	4045197848963
Produktų klasė	310

Aprašymas**Modelis:**

Visas grūdintas ir šlifluotas. Lazeriu sužymėta skalė paprastam ir patogiam užspaudimo modulių išdėstymui. Šoninis griovelis prispaudikliui ir skersiniai grioveliai išlyginimui ant staklių stalo. 5 ašių spaustuvas sudarytas iš atskirų modulių. Pagrindinės sudedamosios dalys yra užspaudimo moduliai Nr. 361105 – 361110, baziniai bėgeliai Nr. 361115, suklys Nr. 361119, suklio ilgintuvas Nr. 361120 ir keičiamos lūpos Nr. 361123 – 361137.

Tinka:

Užspaudimo moduliai Nr. 361105 – 361110.

Priedai pasirinktinai:

Prispaudikliai Nr. 361165, pritaikymo plokštė, skirta GARANT ZeroClamp Nr. 361170, fiksavimo varžtas Nr. 360025 dyd. 18M16 ir dyd. 18M16/138.

Pastaba:

Tinkamus spraustukus žr. Nr. 375365.

Nuo dyd. 650 GARANT ZeroClamp kiaurymės užsakomos papildomai.

Techninis aprašymas

Ilgis L	442 mm
ZC kiaurymių skaičius	5
Aukštis H	40 mm
Plotis B	100 mm
Svoris	10,5 kg
Atitinka spalvinį žymėjimą	Xpent0

Serija	Xpent
Modelis	Nulinio taško fiksavimo sistema
Produkto rūšis	Pagalbinis lygiavimo elementas

Priedai

ZeroClamp fiksatorius su vidiniu sriegiu Tipas 18M16	360025 18M16
Bazavimo kaladėlė, šlifuota Staklių griovelio dydis b1 22 mm	375365 22
Bazavimo kaladėlė, šlifuota Staklių griovelio dydis b1 14 mm	375365 14
Bazavimo kaladėlė, šlifuota Staklių griovelio dydis b1 12 mm	375365 12
Bazavimo kaladėlė, šlifuota Staklių griovelio dydis b1 10 mm	375365 10
Spaustukas Tipas CS1	361165 CS1
Spaustukas Tipas CS0	361165 CS0
Adapterio plokštelė Tipui 440	361170 440
Bazavimo kaladėlė, šlifuota Staklių griovelio dydis b1 16 mm	375365 16
Bazavimo kaladėlė, šlifuota Staklių griovelio dydis b1 28 mm	375365 28
Bazavimo kaladėlė, šlifuota Staklių griovelio dydis b1 18 mm	375365 18
Bazavimo kaladėlė, šlifuota Staklių griovelio dydis b1 24 mm	375365 24
ZeroClamp fiksatorius su vidiniu sriegiu Tipas 18M16/138	360025 18M16/138