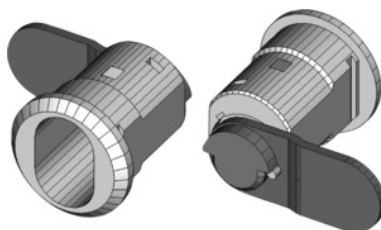




## Spynos įvorė 225-010-5 be apyraktės



### Užsakymo data

Užsakymo numeris	914200
GTIN	2050000977596
Produktų klasė	93B

### Aprašymas

#### Modelis:

Užrakto liežuvėlis 39 mm ilgio, 15,5 mm pločio, 1 mm lenktas, užrakinimo svirties eiga 180°.

#### Tinka:

Visų KÖGL darbatalių durelės, pagaminimo metai nuo 2000 vidurio iki 2008 vidurio. **Išimtis:** netinka darbatalių durims Nr. 931500 (įvorė Nr. 914201) ir HOLEX darbataliams 934100 - 934170 (įvorė Nr. 914202).

#### Tiekimo sudėtis:

Spynos įvorė iškart su užrakinimo kaiščiu, su tvirtinimo veržle.

#### Pastaba:

KOMPAKT darbatalių durelėse (Nr. 930950; 931000; 931400; 931600; 931700; 931800) įvorės montavimas Nr. 914200 taip pat ir nuo 2008 vidurio.

### Techninis aprašymas

Išėma pagal spynos cilindro formą	taip
tinka	visų KÖGL darbatalių durys
Užrakto liežuvėlio ilgis	39 mm
Galima įstatyti HO rakinamos įrangos apyraktę	taip
netinka	Darbatalių durelės Nr. 931500; Nr. 934100 – 934170

Apyraktę galima tiesiog įkišti	taip
Užrakto tipas	Įvorė cilindrinei spynai
Rakinamosios svirties kelias	180 laipsniai
Užrakto liežuvėlio plotis	15,5 mm
darbo vietos įrangai, gamintai iki	2008-ųjų vidurio
Užrakto liežuvėlio forma	1 mm lenktas
Tiekama be apyraktės	taip
Tvirtinimo priemonės yra komplekte	taip
Įvorės medžiaga	Žalvaris
darbo vietos įrangai, gaminamai nuo	2000-ųjų vidurio
Apyraktę galima pakeisti	taip
Produkto rūšis	Spynos įvorė