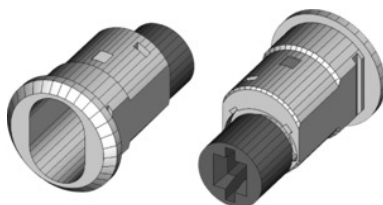




## Spynos įvorė 424-010-2 be apyraktės



### Užsakymo data

Užsakymo numeris	914210
GTIN	2050000977688
Produktų klasė	93B

### Aprašymas

#### Modelis:

Cilindrinis adapteris (Ø 15 mm) su 6 mm vidiniu kvadratu, adapterio eiga 360°.

#### Tinka:

Darbatalių stalčių blokai Nr. 933435 – 933450; Nr. 947220; 947230 ir įrankių spintos Nr. 942905 – 944100 pagaminimo metai nuo 2000 vidurio iki 2008 vidurio. **Išimtis:** netinka durelėms su aukščiau išvardytos serijos numeriais. (Įleista rankena Nr. 914170)

#### Tiekimo sudėtis:

Spynos įvorė iškart su cilindrinio adapteriu su tvirtinimo veržle.

### Techninis aprašymas

Tiekama be apyraktės	taip
Tiekimo sudėtis	su cilindrinio adapteriu
Tvirtinimo priemonės yra komplekte	taip
cilindrinio adapterio Ø	15 mm
Vidinis keturbriaunis	6 mm
Rakinamosios svirties kelias	360 laipsniai
Išėma pagal spynos cilindro formą	taip
Užrakto tipas	įvorė cilindrinei spynai

darbo vietos įrangai, gamintai iki	2008-ųjų vidurio
darbo vietos įrangai, gaminamai nuo	2000-ųjų vidurio
Apyraktę galima tiesiog įkišti	taip
Apyraktę galima pakeisti	taip
Įvorės medžiaga	Žalvaris
Galima įstatyti HO rakinamos įrangos apyraktę	taip
Produkto rūšis	Spynos įvorė