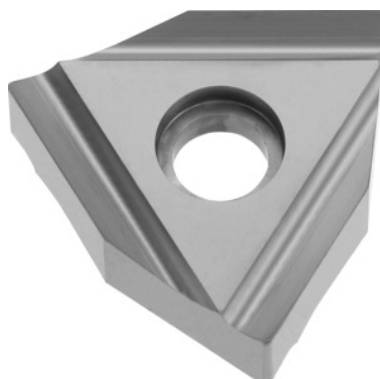


 KOMET**WNHX 100404 dešininė, W04, Rūšis: P25****Užsakymo data**

Užsakymo numeris	268891 P25
GTIN	4047109072749
Produktų klasė	24T

Aprašymas

WNHX 100404 dešininė P25 Kietlydinys: P25

Drožlialaužis: G18

Pjūvio gylis a_p : 0,5 - 1,5 mmPastūma f : 0,05 - 0,25 mm/aps,Pjovimo greitis v_c pagrindiniam naudojimui: 120 - 300 m/minPjovimo greitis v_c papildomam naudojimui: 100 - 180 m/min**Techninis aprašymas**

Papildomas naudojimas	M
Drožlialaužis	G18
Kietlydinys	P25
Pjovimo sąlygos	retai pertraukiamas
Pjovimo greitis v_c pagrindiniam naudojimui	120 - 300 m/min
Ašmenys	HM
Kampo spindulys	0,4 mm

Pjovimo greitis v_c papildomam naudojimui	100 - 180 m/min
Glotniojo / rupiojo apdirbimo tvarka	Pusiau glotnusis apdirbimas
Pagrindinis naudojimas	P
Pastūma f	0,05 - 0,25 mm/aps,
Pjūvio gylis a_p	0,5 - 1,5 mm
Danga	padengtas
Keičiamos pjovimo plokštelės ISO kodas	WNHX 100404 R
Keitimų / pjovimo briaunų skaičius	3
Produkto pavadinimo požymis	W04
Priekinis kampas	18 laipsniai
Produkto rūšis	keičiamosios plokštelės tekinimui