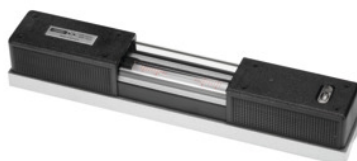




Neigungemesstechnik o.K.

**Aswaterpas, Zool lengte×nauwkeurigheid: 250/2mm****Bestelgegevens**

Bestelnummer	468810 250/2
GTIN	4030616406251
Artikelklasse	46U

**Omschrijving****Uitvoering:**

Sterke behuizing van hoogwaardig speciaal gietijzer, hamerslaggelakt. Prismazool en vlakke zool met onder een hoek fijn geslepen aanslagvlakken (belangrijk bij het afschrijven, uitlijnen, etc.). Alle meetvlakken zijn nauwkeurig parallel aan de libelas. Met horizontale en verticale libel van glas. Met geïsoleerde handgrepen aan de behuizing en beschermglas over de libellen. Volledige warmte-isolatie aan de gehele behuizing voorkomt beïnvloeding door hand- en ademwarmte. Dankzij een uitsparing in de behuizing kan de libel vanaf de zijkant worden afgelezen. Levering in robuuste kunststof koffer met bijpassende inlay.

**Toepassing:**

Voor het uitlijnen van vlakken, assen, machines, etc.

**Norm:****DIN 877****Nauwkeurigheid:**

1 = met uiterst gevoelige horizontale libel **0,02 mm/m.**

2 = met zeer gevoelige horizontale libel **0,1 mm/m.**

4 = met normaal gevoelige horizontale libel **0,4 mm/m.**

**Opmerking:**

Magnetische uitvoering op aanvraag leverbaar.

**Technische beschrijving**

Zool lengte	250 mm
Aflezing	0,1 mm/m

Nauwkeurigheidsklasse	2
Zool breedte	42 mm
Norm	DIN 877
Verpakking	stevige box
Kalibratie	H2
Producttype	Waterpas

### Dienstverlening

KalibratieAswaterpas / elektronische hellingshoekmeter Nauwkeurigheid 0,10 mm/m	026620 0,10
--	-------------