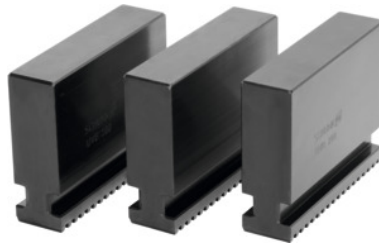




Blokbekkenset 3-delig rechte vertanding, Voor klauwplaattype: 200



Bestelgegevens

Bestelnummer	313227 200
GTIN	2050001929204
Artikelklasse	33T

Omschrijving

Uitvoering:

Vertanding gehard en geslepen.

Toepassing:

Aangezien de bekken **binnen enkele seconden** gewisseld of op de gewenste diameter verschoven kunnen worden, is het handig meerdere bekeenheden klaar voor gebruik bij de machine te hebben. **Ombouwtijden worden hierdoor tot een minimum beperkt.** De bekeenheden bestaan bijvoorbeeld uit meerdere sets basisbekken met niet-getrapte zachte opzetbekken die op de gewenste diameter worden uitgedraaid. Dit rationaliseringseffect is niet alleen voor NC-machines nodig, maar ook voor elke draaibank van groot belang.

Materiaal:

C45, veredeld

T.b.v.:

Schunk-spiestangklauwplaat nr. 313115; 313117; 313135; 313137, Röhmspiestangklauwplaat Duro nr. 313120; 313140 en andere spiestang-klauwplaatsystemen.

Opmerking:

- **Later gekochte opzet- en getrapte bekken moeten in de klauwplaat op rondloop en axiale slag worden uitgeslepen.**
- **Voor de aanpassing aan de klauwplaat op de vertanding letten.**

Technische beschrijving

Hoogte H	65 mm
----------	-------

Voor klauwplaatype	200 mm
Breedte B	22 mm
Lengte L	84 mm
Producttype	Draadspindelklauwplaat-bekken