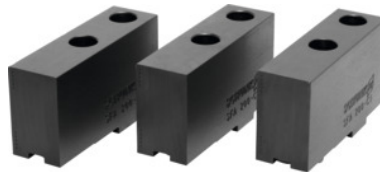




## Zachte opzetbekken, set 3-delig, Voor klauwplaattype: 160



### Bestelgegevens

Bestelnummer	313220 160
GTIN	2050001929099
Artikelklasse	33T

### Omschrijving

**Uitvoering:**

Niet-getrapt, voor het uitdraaien van individuele span-Ø. **Nauwkeurig** oplegvlak, **gebruineerd**.

**Uitvoering promotietekst:**

Niet-getrapt, voor het uitdraaien van individuele span-Ø

**Toepassing:**

Aangezien de bekken **binnen enkele seconden** gewisseld of op de gewenste diameter verschoven kunnen worden, is het handig meerdere bekeenheden klaar voor gebruik bij de machine te hebben. **Ombouwtijden worden hierdoor tot een minimum beperkt.** De bekeenheden bestaan bijvoorbeeld uit meerdere sets basisbekken met niet-getrapte zachte opzetbekken die op de gewenste diameter worden uitgedraaid. Dit rationaliseringseffect is niet alleen voor NC-machines nodig, maar ook voor elke draaibank van groot belang.

Om op geharde basisbekken te schroeven. Voor het spannen van onregelmatig gevormde of al bewerkte werkstukken, die niet beschadigd mogen worden. De bekken worden hiervoor overeenkomstig de werkstukvorm uitgewerkt.

**Toepassing promotietekst:**

om op geharde basisbekken te schroeven.

**Materiaal:**

Kwaliteitsproduct van 16MnCr5.

**T.b.v.:**

Schunk-spiestangklauwplaat nr. 313115; 313117; 313135; 313137, Röhmspiestangklauwplaat Duro nr. 313120; 313140 en andere spiestang-klauwplaatssystemen.

**Opmerking:**

Aluminium opzetbekken, **op aanvraag**.

## Technische beschrijving

Hoogte H	36 mm
Boringafstand b	32 mm
Lengte tussenstuk A	18 mm
Voor klauwplaatype	160 mm
Groefbreedte D	8 mm
Breedte B	20 mm
Lengte L	85 mm
Geschikt voor kleurcode	Röhm spiestang- klauwplaat en bekken
Geschikt voor kleurcode	Schunk spiestang- klauwplaat en bekken
Producttype	Draadspindelklauwplaat-bekken