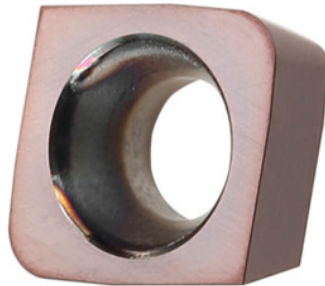


**Garant****CPHX 060205 ER, HB4015, Type: ST1400**

## Bestelgegevens

Bestelnummer	212552 ST1400
GTIN	4062406098698
Artikelklasse	21A

## Omschrijving

### Uitvoering:

- **Wisselplaten met verbeterde Wiper-geometrie voor een efficiënter bewerkingsproces in de matrijzenmakerij.**
- **Extreme tijdsbesparing mogelijk dankzij grote snedeverplaatsing en hoge voeding per tand.**
- **Freeswisselplaten met radiale en axiale Wiper-geometrie.**

Rondloopnauwkeurigheid  $\pm 0,020$  mm.

### Advies:

Bij pure vlakfreesbewerkingen  $V_c$  met 30% reduceren.

### Opmerking:

Toepassingsrichtwaarden voor  $a_e$  0,2 mm.

$L_{wa}$  geeft de axiale Wiper-lengte weer.

$L_{wr}$  geeft de radiale Wiper-lengte weer.

Voeding  $f_z$  in staal  $< 1400$  N/mm<sup>2</sup>: 0,25 mm

Plaatdikte S: 2.38 mm

## Technische beschrijving

Type	ST1400
------	--------

Hoekradius	0,5 mm
Plaatdikte S	2.38 mm
ISO-code wisselplaat	CPHX 060205 ER
Soort	HB4015
Snijmateriaal	HM
Lengte Wiper axiaal	1 mm
Lengte Wiper radiaal	1,5 mm
Snijkantradius R <sub>1</sub>	0,5% mm
Voeding f <sub>z</sub> in staal < 1400 N/mm <sup>2</sup>	0,25 mm
Aantal wisselingen/snijkanten	2
Producttype	Wisselplaat voor het frezen