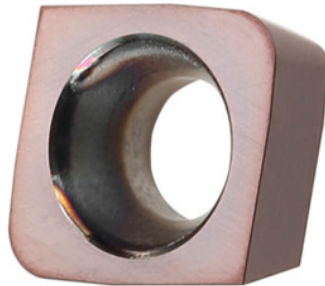


Garant**CPHX 060210 ER, HB4015, Type: ST1400**

Bestelgegevens

Bestelnummer	212554 ST1400
GTIN	4062406099169
Artikelklasse	21A

Omschrijving

Uitvoering:

- **Wisselplaten met verbeterde Wiper-geometrie voor een efficiënter bewerkingsproces in de matrijzenmakerij.**
- **Extreme tijdsbesparing mogelijk dankzij grote snedeverplaatsing en hoge voeding per tand.**
- **Freeswisselplaten met radiale en axiale Wiper-geometrie.**

Rondloopnauwkeurigheid $\pm 0,020$ mm.

Advies:

Bij pure vlakfreesbewerkingen V_c met 30% reduceren.

Opmerking:

Toepassingsrichtwaarden voor a_e 0,2 mm.

L_{wa} geeft de axiale Wiper-lengte weer.

L_{wr} geeft de radiale Wiper-lengte weer.

Voeding f_z in staal < 1400 N/mm²: 0,25 mm

Plaatdikte S: 2.38 mm

Technische beschrijving

Type	ST1400
------	--------

Hoekradius	1 mm
Plaatdikte S	2.38 mm
ISO-code wisselplaat	CPHX 060210 ER
Soort	HB4015
Snijmateriaal	HM
Lengte Wiper axiaal	1 mm
Lengte Wiper radiaal	1,5 mm
Snijkantradius R ₁	1 mm
Voeding f _z in staal < 1400 N/mm ²	0,25 mm
Aantal wisselingen/snijkanten	2
Producttype	Wisselplaat voor het frezen