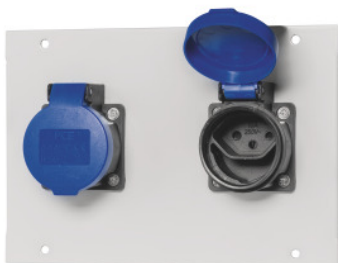


Garant**Module voor energie en media, Moduletype: CH250V/2****Bestelgegevens**

| | |
|---------------|-----------------|
| Bestelnummer | 928470 CH250V/2 |
| GTIN | 4062406116705 |
| Artikelklasse | 91P |

Omschrijving**Uitvoering:**

Plaatstaal, **modulaire opbouw**. Alle inbouwonderdelen met **kabel** en **stekeraansluiting**. Aansluitbaar volgens Plug and play-principe. Stroomvoerende modules zijn vorgeproduceerd met een aansluitkabel en 3-polige stekker nr. 928491 gr. 3 voor directe aansluiting op het verdeelblok. Module nr. 928470 gr. CEE400/5 vorgeproduceerd met aansluitkabel en 5-polige stekker nr. 928491 gr. 5. Alle modules voor energievoorziening zijn uitgevoerd als gearde stopcontacten en voldoen aan veiligheidsklasse I.

Omschrijving:

Technische gegevens industrieel aansluitsysteem (nr. 928490; 928491; 928492):

- **Maximale aansluitwaarde 230 V / AC, 16 A of 400 V / AC, 16 A.**
- **Totale belastbaarheid bij wisselstroom: 3,5 kW.**
- **Totale belasting bij driefasenstroom: 10,5 kW.**
- **Draaddiameter van de vorgeproduceerde kabels:**
 - 3 × 1,5 mm² bij wisselstroom (L, N, PE)**
 - 5 × 1,5 mm² bij driefasenstroom (L1, L2, L3, N, PE)**
- **Veiligheidsklasse 1**
- **Beschermklasse IP 20.**

Toepassing:

Hieronder zijn de uitvoeringen van onze contactdozen met het desbetreffende stekkertype beschreven. Gebruik in andere landen kan door het stekkertype worden vastgesteld.
Duitsland / DE: Type F

Zwitserland / CH: Type J
 Italië / IT: Type L
 Frankrijk / FR: Type E
 Tsjechië / CZ: Type E
 Engeland / GB: Type G
 Denemarken / DK: Type K
 VS / US: Type B

T.b.v.:

Nr. 925885, 927325 – 927329, 928411 – 928413, 928421, 928441 – 928444, 928500 en 928510.

Kleur:

Lichtgrijs RAL 7035, **poedercoating.**

Opmerking:

- **Bij het inbouwen van modules moet erop worden gelet dat het maximale aantal mediaraail-verdeelunits niet wordt overschreden.**
- **Artikelnr. 928470 maat US110V/1 en US110V/2 mogen alleen samen met de volgende modules worden ingebouwd: _ON/OFF1, _COVER, _AIR/S, _NET, _USB, _USB/5V_LINK.**
- **Eerste aansluitingen en de aansluiting van stekker- of busdelen op kabels mogen alleen door elektromonteurs worden uitgevoerd.**

Technische beschrijving

| | |
|----------------------------|--|
| Beschrijving | 2 Randaarde-contactdozen met klapdeksel |
| Verdeelunit | 2E |
| Nominale spanning | 250 V |
| Nominale stroom | 10 A |
| Gewicht | 0,2 kg |
| Hoogte | 137 mm |
| Breedte | 200 mm |
| Aantal contactdozen type J | 2 |
| Stekkertype ingang | GST-insteeksysteem |
| Aan/uit-schakelaar | nee |
| Contactdoos type | J |
| Stroomsoort | AC |
| Materiaaldikte | 1,5 mm |
| Kleuren | RAL 9002, 7035, 7005, 7016, 6011, 5018, 5012, 5011, 5005, 3003 |

Producttype

Energiemodule