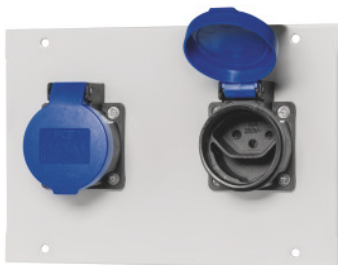


Garant GRIDLINE

**ESD-module voor energie en media, Moduletype: CH250V/2****Bestelgegevens**

Bestelnummer	972220 CH250V/2
GTIN	4062406167691
Artikelklasse	9GW

**Omschrijving****Uitvoering:**

Plaatstaal, **modulaire opbouw**. Alle inbouwonderdelen met **kabel** en **stekeraansluiting**. Aansluitbaar volgens Plug and play-principe. Stroomvoerende modules zijn vorgeproduceerd met een aansluitkabel en 3-polige stekker nr. 928491 gr. 3 voor directe aansluiting op het verdeelblok. Module nr. 928470 gr. CEE400/5 vorgeproduceerd met aansluitkabel en 5-polige stekker nr. 928491 gr. 5. Alle modules voor energievoorziening zijn uitgevoerd als gearde stopcontacten en voldoen aan veiligheidsklasse I.

**Omschrijving:**

**Technische gegevens industrieel aansluitsysteem (nr. 928490; 928491; 928492):**

- **Maximale aansluitwaarde 230 V / AC, 16 A of 400 V / AC, 16 A.**
- **Totale belastbaarheid bij wisselstroom: 3,5 kW.**
- **Totale belasting bij driefasenstroom: 10,5 kW.**
- **Draaddiameter van de vorgeproduceerde kabels:**
  - 3 × 1,5 mm<sup>2</sup> bij wisselstroom (L, N, PE)**
  - 5 × 1,5 mm<sup>2</sup> bij driefasenstroom (L1, L2, L3, N, PE)**
- **Veiligheidsklasse 1**
- **Beschermklasse IP 20.**

**Toepassing:**

Hieronder zijn de uitvoeringen van onze contactdozen met het desbetreffende stekkertype beschreven. Gebruik in andere landen kan door het stekkertype worden vastgesteld.

Duitsland / DE: Type F

Zwitserland / CH: Type J

Italië / IT: Type L  
 Frankrijk / FR: Type E  
 Tsjechië / CZ: Type E  
 Engeland / GB: Type G  
 Denemarken / DK: Type K  
 VS / US: Type B

**T.b.v.:**

Nr. 972200 – 972203.

**Kleur:**

Lichtgrijs overeenkomstig RAL 7035 **ESD-poedercoating.**

**Opmerking:**

- **Bij het inbouwen van modules moet erop worden gelet dat het maximale aantal mediaraail-verdeelunits niet wordt overschreden.**
- **Artikelnr. 972220 maat US110V/1 en US110V/2 mogen alleen samen met de volgende modules worden ingebouwd: \_ON/OFF1, \_COVER, \_AIR/S, \_NET, \_USB, \_USB/5V, \_LINK.**
- **Alle kunststof delen (bijvoorbeeld afdekkingen) zijn niet ESD-geleidend.**
- **Eerste aansluitingen en de aansluiting van stekker- en busdelen uit kabels mogen alleen door elektromonteurs worden uitgevoerd.**

## Technische beschrijving

Nominale stroom	10 A
Beschrijving	2 Randaarde-contactdozen met klapdeksel
Nominale spanning	250 V
Verdeelunit	2E
Aan/uit-schakelaar	nee
Stekkertype ingang	GST-insteekstelsel
Aantal contactdozen type J	2
Contactdoos type	J
Stroomsoort	AC
Materiaaldikte	1,5 mm
elektrostatische eigenschap	EGB/ESD
Producttype	Energiemodule

