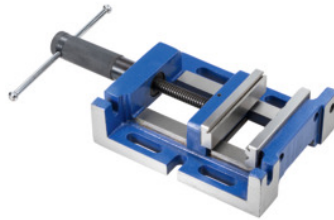


**BOORMACHINE-HANDMACHINEKLEM, Bekbreedte A: 120mm****Bestelgegevens**

Bestelnummer	365055 120
GTIN	4062406188641
Artikelklasse	32D

**Omschrijving****Uitvoering:**

- **Horizontaal, verticaal en zijdelings te gebruiken.**
- **Solide en handzame uitvoering.**
- **Bekken gehard en geslepen.**
- **Totale lengte blijft gelijk. (Spindel verzonken in de handgreep!)**
- **Universele bevestigingsmogelijkheden door spiebanen.**
- **Beweegbare bek, aan de zijkant geleid.**
- **Vaste spanbek met drie verticale prisma's en één horizontaal prisma.**
- **Met afneembare kruk.**

**Toepassing:**

Voor het opspannen van werkstukken op boormachines.

**Materiaal:**

**Lichaam van gietijzer.**

**Nauwkeurigheid:**

Binnen **0,20 mm.**

**Technische beschrijving**

Bekhoogte C	39 mm
Spanbereik b	128 mm
Gewicht	6,5 kg

Lengte basisdeel a	225 mm
Totale hoogte c	67 mm
Producttype	Boormachine-handmachineklem

---

## Accessoires

Paar reservebekken (2 stuks) voor boormachine-handmachineklemmen Voor type 120	365046 120
--	------------