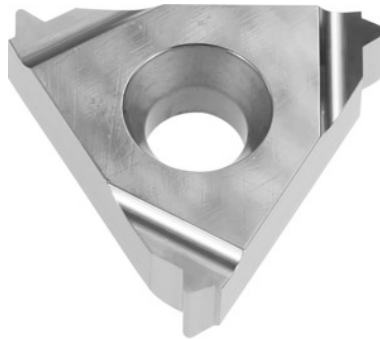


**Garant****Volprofielplaat 60° buiten rechts, HU7315, Spoed: 0,7mm****Bestelgegevens**

|               |               |
|---------------|---------------|
| Bestelnummer  | 270705 0,7    |
| GTIN          | 4045197764461 |
| Artikelklasse | 21J           |

**Omschrijving****Uitvoering:****Volprofielplaat 60°** voor buitendraad volgens DIN / ISO R 262 (DIN 13) tolerantieklasse 6g.**Technische beschrijving**

|                          |            |
|--------------------------|------------|
| Snijmateriaal            | HM         |
| Draadspoed               | 0,7 mm     |
| Binnen-/buitentoepassing | buiten     |
| Inzetsoort               | rechts     |
| Wisselplaatprofiel       | Volprofiel |
| Soort                    | HU7315     |
| Tolerantieklasse         | DIN 13 6g  |
| Draadsoort               | M          |
| Draadsoort               | M-LH       |
| Draadsoort               | MF         |

|                 |                                   |
|-----------------|-----------------------------------|
| Draadsoort      | MF-LH                             |
| Flankhoek       | 60 graden                         |
| Dikte           | 3,6 mm                            |
| Plaatafmeting L | 16 mm                             |
| Producttype     | Wisselplaat voor het draadsnijden |

## Gebruikersgegevens

|                            | Geschiktheid     | $V_c$     | ISO-code |
|----------------------------|------------------|-----------|----------|
| Alu kunststoffen           | geschikt         | 200 m/min | N        |
| Aluminium<br>(kortspanend) | geschikt         | 100 m/min | N        |
| Aluminium > 10% Si         | geschikt         | 90 m/min  | N        |
| Ti > 850 N/mm <sup>2</sup> | beperkt geschikt | 50 m/min  | S        |
| CuZn                       | geschikt         | 110 m/min | N        |
| Continu                    | geschikt         |           |          |
| Onregelmatig               | geschikt         |           |          |
| Onderbroken                | geschikt         |           |          |
| nat maximaal               | geschikt         |           |          |