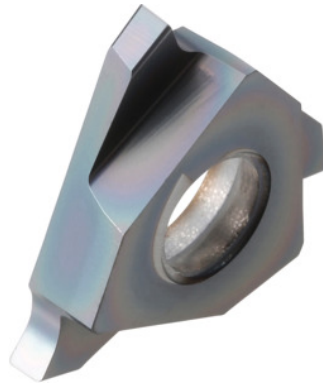


Garant**Insteekplaat links, HB9635, Spiebaanbreedte m (H13): 1,5mm**

Bestelgegevens

| | |
|---------------|---------------|
| Bestelnummer | 273908 1,5 |
| GTIN | 4045197768513 |
| Artikelklasse | 21J |

Technische beschrijving

| | |
|-------------------------------|------------------|
| t_{\max} | 2,5 mm |
| Snijkantbreedte w | 1,5 mm |
| Spiebaanbreedte m (H13) | 1,5 mm |
| Fijn/ruw-indeling | Voor-/nabewerken |
| Snijmateriaal | HM |
| Hoekradius R | 0,2 mm |
| Wisselplaatindeling | links |
| Soort | HB9635 |
| Groeven volgens norm | DIN 471 |
| Groeven volgens norm | DIN 472 |
| Aantal wisselingen/snijkanten | 3 |

| | |
|-------------------------------------|-----------------------------------|
| Hoofdtoepassing | P |
| Neventoepassing | M |
| Snedecndities | continu |
| Snij snelheid v_c Hoofdtoepassing | 110 - 170 mm/min |
| Snij snelheid v_c Neventoepassing | 90 - 140 mm/min |
| Producttype | Wisselplaat voor het steekdraaien |

Gebruikersgegevens

| | Geschiktheid | V_c | ISO-code |
|--------------------------------|------------------|-----------|----------|
| Staal < 500 N/mm ² | geschikt | 170 m/min | P |
| Staal < 750 N/mm ² | geschikt | 170 m/min | P |
| Staal < 900 N/mm ² | geschikt | 150 m/min | P |
| Staal < 1100 N/mm ² | geschikt | 110 m/min | P |
| Staal < 1400 N/mm ² | beperkt geschikt | 90 m/min | P |
| RVS < 900 N/mm ² | geschikt | 140 m/min | M |
| RVS > 900 N/mm ² | geschikt | 140 m/min | M |
| GG(G) | beperkt geschikt | 170 m/min | K |
| Continu | geschikt | | |
| nat maximaal | geschikt | | |
| droog | geschikt | | |