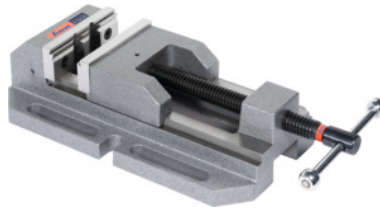


Garant**BOORMACHINE-HANDMACHINEKLEM, Bekbreedte A: 60mm****Bestelgegevens**

| | |
|---------------|---------------|
| Bestelnummer | 365035 60 |
| GTIN | 4045197770677 |
| Artikelklasse | 31S |

Omschrijving**Uitvoering:**

- **Stabiele constructie met krachtige spindel.**
- **Bekken gehard en geslepen.**
- **Nauwkeurig spannen dankzij geleidingsbaan.**
- **Eén bek met horizontaal en verticaal prisma voor rond materiaal, één bek glad.**
- **Voor het spannen van vlakke delen zijn beide bekken getrapt.**
- **Geïntegreerde excentersnelklemming, waarvoor patent is aangevraagd, voor goede grip op de boormachinetafel.**
- **Dankzij de snelklemming in het gebied van de groeven kan het ingespannen werkstuk op de volledige boormachinetafel flexibel en efficiënt op willekeurige posities worden bewerkt, zonder opnieuw opspannen.**

Toepassing:

Voor het opspannen van werkstukken op boormachines.

Materiaal:

Basisdeel en beweegbare bek van speciaal gietijzer.

Nauwkeurigheid:

Binnen **0,10 mm.**

Technische beschrijving

| | |
|---------------------|-------|
| Spanbereik b | 79 mm |
| Spangroeven afstand | 90 mm |

| | |
|--|-----------------------------|
| Totale hoogte c | 55 mm |
| Breedte basisdeel B | 115 mm |
| Maximale totale lengte L ₄ | 271 mm |
| Lengte basisdeel a | 169 mm |
| Kleurcode voor bijpassende accessoires | BM-klem blauw |
| Bekbreedte A | 60 mm |
| Spangroeven breedte | 13 mm |
| Bekhoogte C | 25 mm |
| Gewicht | 3,2 kg |
| Producttype | Boormachine-handmachineklem |

Accessoires

| | |
|--|-----------|
| Paar reservebekken (2 stuks) voor snelspanmachineklem resp. boormachineklem Voor type 60 | 365036 60 |
| Geleiderail voor nr. 365023 | 365025 |
| Aanslag Type 1 | 365028 1 |
| Reserve spindle voor boormachine-handmachineklem Voor type 60 | 365037 60 |