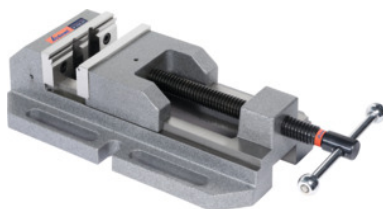


**Garant****BOORMACHINE-HANDMACHINEKLEM, Bekbreedte A: 150mm****Bestelgegevens**

|               |               |
|---------------|---------------|
| Bestelnummer  | 365035 150    |
| GTIN          | 4045197771001 |
| Artikelklasse | 31S           |

**Omschrijving****Uitvoering:**

- **Stabiele constructie met krachtige spindel.**
- **Bekken gehard en geslepen.**
- **Nauwkeurig spannen dankzij geleidingsbaan.**
- **Eén bek met horizontaal en verticaal prisma voor rond materiaal, één bek glad.**
- **Voor het spannen van vlakke delen zijn beide bekken getrapt.**
- **Geïntegreerde excentersnelklemming, waarvoor patent is aangevraagd, voor goede grip op de boormachinetafel.**
- **Dankzij de snelklemming in het gebied van de groeven kan het ingespannen werkstuk op de volledige boormachinetafel flexibel en efficiënt op willekeurige posities worden bewerkt, zonder opnieuw opspannen.**

**Toepassing:**

Voor het opspannen van werkstukken op boormachines.

**Materiaal:**

Basisdeel en beweegbare bek van speciaal gietijzer.

**Nauwkeurigheid:**

Binnen **0,10 mm**.

**Technische beschrijving**

|                     |        |
|---------------------|--------|
| Spangroeven breedte | 19 mm  |
| Lengte basisdeel a  | 400 mm |

|  |                             |
|--|-----------------------------|
| Gewicht                                | 23,8 kg                     |
| Spanbereik b                           | 209 mm                      |
| Totale hoogte c                        | 90 mm                       |
| Kleurcode voor bijpassende accessoires | BM-klem grijs               |
| Spangroeven afstand                    | 189 mm                      |
| Bekbreedte A                           | 150 mm                      |
| Bekhoogte C                            | 40 mm                       |
| Maximale totale lengte L <sub>4</sub>  | 652 mm                      |
| Breedte basisdeel B                    | 226 mm                      |
| Producttype                            | Boormachine-handmachineklem |

## Accessoires

|   |            |
|---|------------|
| Geleiderail voor nr. 365023   | 365025     |
| Paar reservebekken (2 stuks) voor snelspanmachineklem resp. boormachineklem Voor type 150 | 365036 150 |
| Aanslag Type 2  | 365028 2   |
| Reservespindel voor boormachine-handmachineklem Voor type 150                             | 365037 150 |