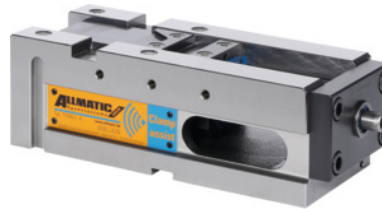




## NC-hogedruk-machineklem TITAN 2 met spankrachtmeetfunctie 'Clamp assist', Type: 125K



### Bestelgegevens

Bestelnummer	361304 125K
GTIN	4250364402859
Artikelklasse	34A

### Omschrijving

#### Uitvoering:

#### Kenmerk:

Spanklem voor modulair spansysteem.

**Grotere krachtslag voor betrouwbaar spannen van onbewerkte delen in combinatie met neertrekfunctie.**

Bekken met M12 cilinderkopschroeven.

Verloren spanrand 8 mm bij neertrekken, 3 mm bij klemming.

Spanning dicht bij de neutrale vezel mogelijk.

Spanbekken van de voorgaande modellen zijn compatibel.

Afvoeropening voor koelvloeistof en spanen. Nauwkeurige richtgroeven.

Schroefdraad voor werkstukaanslag en voor verlengstuk.

Maximale spankracht 40 kN.

Geleidebaan inductief gehard. Zij-, boven- en onderkant geslepen.

#### Kenmerk:

Verticaal toepasbaar.

#### Voordeel:

Nauwkeurige, krachtige multifunctionele hogedruk-machineklem.

- **Betrouwbaar spannen van onbewerkte delen via hogedrukspindel met extra lange krachtslag.**
- **Exacte bewerking van afgewerkte delen, basisdeel aan alle kanten bewerkt.**

#### Functie:

**Spannen uitsluitend met instelbare momentsleutel (maximaal 30 Nm).**

Met speciale hogedrukspindel en mechanische krachtversterker.

Hogedrukspindel voorzien van meetsensorsysteem, volledig gekapseld. Draadloze overdracht (2,4 GHz) van de spankrachten aan het meetsysteem nr. 361306. Ongevoelig voor trillingen, met koelvloeistofbescherming.

**Toepassing:**

**Voor conventioneel spannen, klemstukspannen en neertrekspannen.** Spannen van **onbewerkte delen, ook met snijbrand- en zaagsnedes**, door binnendringen van **geharde en verwisselbare klemelementen** in het werkstuk. Geschikt voor alle materialen tot een sterkte van 1000 N/mm<sup>2</sup>. Horizontaal en zijdelings inzetbaar.

Voor het meten en controleren van de **echte** spankrachten.

**Levering:**

Inclusief 3 stiftsleutels, 12-kant dop SW 14, 4 spanklemstukken.

**Accessoires:**

Bekken zie nr. 361331 – 361970.

Momentsleutel nr. 656050 gr. 60.

**Opmerking:**

Elektronische ontvangstunit 'Clamp assist' zie nr. 361306. Verlenging van de spanwijdte mogelijk door basisdeel nr. 360420 gr. 125.

Gewicht: 22 kg

Totale lengte L: 318 mm

Lengte basisdeel a: 280 mm

Breedte basisdeel B: 126 mm

Hoogte basisdeel c: 100 mm

f: 21 mm

## Technische beschrijving

Breedte basisdeel B	126 mm
r	77 mm
Hoogte basisdeel c	100 mm
m	139 mm
Lengte basisdeel a	280 mm
f	21 mm
Dwarssleuf	20 mm
Totale lengte L	318 mm
Type	125K
g	24 mm
Langssleuf	20 mm
Kleurcode voor bijpassende accessoires	Titan 2

Gewicht	22 kg
Serie	Titan 2
Producttype	Machineklem

## Accessoires

Klemstuk, hardmetaal, hoogte 7,1 – 8,6 mm Type	361242
Console Voor type 125K	361230 125K
Getrapte bek voor klemstukken mobiel Voor type 125	361347 125
Spankrachtmeetsysteem 'Clamp assist' Type CA	361306 CA
Werkstukaanslag	360555
Werkstukaanslag 3-dimensionaal Type 125	360435 125
5-Zijden-bekken Voor type MOBIL	361361 MOBIL
Klemstuk met 2 punten, hoogte 3,7 – 5,2 mm Type	361238
5-Zijden-bekken Voor type FIX	361361 FIX
Klemstuk hoogte 5,5 mm rond Type	361250
Klemstukbek met gereduceerde breedte, 64 mm Beweegbaar Voor type 125	361355 125
Klemstukbek met gereduceerde breedte, 64 mm vast Voor type 125	361356 125
Opspanbek pendel mobiel Voor type 125	361336 125
Klemstuk met 2 punten, hoogte 5,2 – 6,7 mm Type	361240
Bek met gereduceerde breedte mobiel Voor type 125	361353 125
Getrapte bek voor klemstukken vast Voor type 125	361348 125
Kofferset voor 5-zijden-bek	361365
Bek met gereduceerde breedte vast Voor type 125	361354 125
Neertrekset koffer Voor type 2	361346 2
Neertrekset koffer Voor type 1	361346 1
Klemstuk, 4 punten, hoogte 3,7 – 5,2 mm Type	361241

Opspanbek mobiel star Voor type 125	361340 125
Opspanbek vast Voor type 125	361331 125
Spanstuk met coating hoogte 5,2 – 6,7 mm glad Type	361245