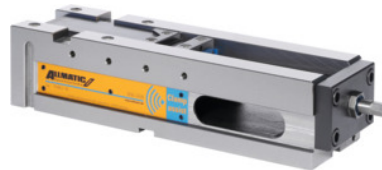




NC-hogedruk-machineklem TITAN 2 met spankrachtmeetfunctie 'Clamp assist', Type: 125M



Bestelgegevens

Bestelnummer	361304 125M
GTIN	4250364402866
Artikelklasse	34A

Omschrijving

Uitvoering:

Kenmerk:

Spanklem voor modulair spansysteem.

Grotere krachtslag voor betrouwbaar spannen van onbewerkte delen in combinatie met neertrekfunctie.

Bekken met M12 cilinderkopschroeven.

Verloren spanrand 8 mm bij neertrekken, 3 mm bij klemming.

Spanning dicht bij de neutrale vezel mogelijk.

Spanbekken van de voorgaande modellen zijn compatibel.

Afvoeropening voor koelvloeistof en spanen. Nauwkeurige richtgroeven.

Schroefdraad voor werkstukaanslag en voor verlengstuk.

Maximale spankracht 40 kN.

Geleidebaan inductief gehard. Zij-, boven- en onderkant geslepen. Inclusief boringen 25H6 M10 voor nulpuntskansysteem steekmaat 200 mm.

Kenmerk:

Verticaal toepasbaar.

Voordeel:

Nauwkeurige, krachtige multifunctionele hogedruk-machineklem.

- **Betrouwbaar spannen van onbewerkte delen via hogedrukspindel met extra lange krachtslag.**
- **Exacte bewerking van afgewerkte delen, basisdeel aan alle kanten bewerkt.**

Functie:

Spannen uitsluitend met instelbare momentsleutel (maximaal 30 Nm).

Met speciale hogedrukspindel en mechanische krachtversterker.

Hogedrukspindel voorzien van meetsensorsysteem, volledig gekapseld. Draadloze overdracht (2,4 GHz) van de spankrachten aan het meetsysteem nr. 361306. Ongevoelig voor trillingen, met koelvloeistofbescherming.

Toepassing:

Voor conventioneel spannen, klemstukspannen en neertrekspannen. Spannen van **onbewerkte delen, ook met snijbrand- en zaagsnedes**, door binnendringen van **geharde en verwisselbare klemelementen** in het werkstuk. Geschikt voor alle materialen tot een sterkte van 1000 N/mm². Horizontaal en zijdelings inzetbaar.

Voor het meten en controleren van de **echte** spankrachten.

Levering:

Inclusief 3 stiftsleutels, 12-kant dop SW 14, 4 spanklemstukken.

Accessoires:

Bekken zie nr. 361331 – 361970.

Momentsleutel nr. 656050 gr. 60. Spanpen nr. 360025.

Opmerking:

Elektronische ontvangstunit 'Clamp assist' zie nr. 361306. Verlenging van de spanwijdte mogelijk door basisdeel nr. 360420 gr. 125.

Uitvoering: Nulpuntspansysteem

Gewicht: 30 kg

Totale lengte L: 455 mm

Lengte basisdeel a: 398 mm

Breedte basisdeel B: 126 mm

Hoogte basisdeel c: 100 mm

f: 21 mm

Technische beschrijving

Totale lengte L	455 mm
m	180 mm
f	21 mm
r	118 mm
Breedte basisdeel B	126 mm
Gewicht	30 kg
Hoogte basisdeel c	100 mm
Dwarssleuf	20 mm
g	24 mm
Kleurcode voor bijpassende accessoires	Titan 2
Langssleuf	20 mm

Type	125M
Lengte basisdeel a	398 mm
Uitvoering	Nulpuntspansysteem
Serie	Titan 2
Producttype	Machineklem

Accessoires

Getrapte bek voor klemstukken mobiel Voor type 125	361347 125
Opspanbek mobiel star Voor type 125	361340 125
Klemstuk hoogte 5,5 mm rond Type	361250
Console Voor type 125K	361230 125K
Klemstuk, hardmetaal, hoogte 7,1 – 8,6 mm Type	361242
Klemstuk met 2 punten, hoogte 3,7 – 5,2 mm Type	361238
Opspanbek pendel mobiel Voor type 125	361336 125
Spankrachtmeetsysteem 'Clamp assist' Type CA	361306 CA
Klemstuk, 4 punten, hoogte 3,7 – 5,2 mm Type	361241
Klemstukbek met gereduceerde breedte, 64 mm vast Voor type 125	361356 125
Werkstukaanslag 3-dimensionaal Type 125	360435 125
Werkstukaanslag	360555
Opspanbek vast Voor type 125	361331 125
Klemstukbek met gereduceerde breedte, 64 mm Beweegbaar Voor type 125	361355 125
Bek met gereduceerde breedte mobiel Voor type 125	361353 125
5-Zijden-bekken Voor type FIX	361361 FIX
Neertrekset koffer Voor type 1	361346 1
Getrapte bek voor klemstukken vast Voor type 125	361348 125
Neertrekset koffer Voor type 2	361346 2

Kofferset voor 5-zijden-bek	361365
Klemstuk met 2 punten, hoogte 5,2 – 6,7 mm Type	361240
Spanstuk met coating hoogte 5,2 – 6,7 mm glad Type	361245
Bek met gereduceerde breedte vast Voor type 125	361354 125
5-Zijden-bekken Voor type MOBIL	361361 MOBIL