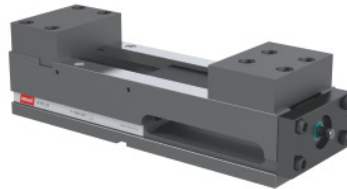




Nc-hogedrukspanner, Type: 160



Bestelgegevens

Bestelnummer	360565 160
GTIN	4062406401481
Artikelklasse	32P

Omschrijving

Uitvoering:

Compacte afmetingen – optimale verhouding tussen spanbereik en totale lengte.

Traploze instelling – 100% spankracht bij 360°.

Bijzonder stijve basisconstructie van GJS-60, **boven- en onderkant geslepen**.

Paarsgewijze nauwkeurigheid 0,02 mm.

- **Schroefdraad aan beide zijden (M8), voor bevestiging van een werkstukaanslag.**
- **Slijtvaste krachtversterker**
- **Nauwkeurige uitlijngroeven.**
- **Zijdelingse uitvoeropening voor de afvoer van spanen en koelvloeistof.**
- **Onderhoudsarme hogedrukspindel - constant drukvermogen door slijtvaste, mechanische krachtversterker.**

Kenmerk:

- **Volledig gekapselde, onderhoudsarme en genitreerde spindel.**
- **Verhoogde bedrijfszekerheid.**
- **Geoptimaliseerde spaanbescherming.**
- **Minimale reinigingswerkzaamheden.**

Toepassing:

Horizontaal te gebruiken. Veelzijdig te gebruiken spanmiddel voor bewerkingscentra.

Levering:

Inclusief 2× blokbekken en 1× handslinger.

Accessoires:

Spanklemstukken nr. 360579.

Uitlijn- en fixeerset nr. 360530.

Gangbare bekmerken bijv. nr. 361400– 361660, nr. 361295– 361298.

Werkstukaanslag en kruk nr. 360555 en 360800.
Bekken-snelwisselsysteem nr. 361293 125 en 361294 125.

Opmerking:

Uitlijnmaten niet compatibel met andere merken.

Technische beschrijving

Serie	HOLEX NC
Spanbereik d	72 - 317 mm
Lengte basisdeel a	530 mm
Gewicht	67 kg
Maximale spanwijdte	317 mm
Totale lengte L	573 mm
Hoogte basisdeel c –0,02	110 mm
Breedte basisdeel B	164 mm
Spanbereik b	0 - 245 mm
r	174 mm
g	21 mm
Type	160
t	70 mm
Aantal schroefdraden voor werkstukaanslag	2
Dwarssleuf n H7	20 mm
Kleurcode voor bijpassende accessoires	HOLEX NC
Langssleuf l H8	20 mm
Spankracht tot maximaal	60 kN
Sleutelwijdte SW	14 mm
Totale hoogte F	159,8 mm
Producttype	Machineklem