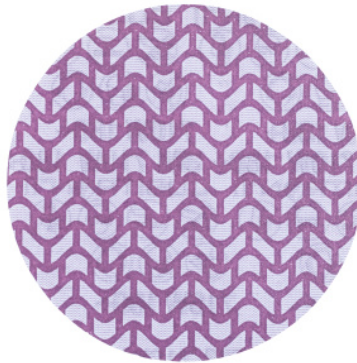


**3M****Netslijpschijf 710W, Ø 150 mm, Korrelgrootte: 180**

## Bestelgegevens

Bestelnummer	567814 180
GTIN	4054596899865
Artikelklasse	53M

## Omschrijving

### Uitvoering:

Klitschijven bestaande uit met slijpkorrel bekleed polyamideweefsel in een **netachtige structuur** met duizendvoudige perforatie.

De **nauwkeurig gevormde Cubitron™ II** slijpkorrel in combinatie met het innovatieve, **golfvormige bezettingspatroon** leidt tot maximale afnamecapaciteit, standtijd en zeer geringe neiging om vol te lopen.

### Voordeel:

- **Stofvrij slijpen: minimale belasting van werkplek en milieu.**
- **De slijpschijf loopt niet vol (oppervlakfouten en stofophopingen worden voorkomen).**
- **Gegarandeerd betere oppervlakken bij minder slijpmiddelverbruik.**
- **Hoge effectiviteit – de afnamecapaciteit neemt, afhankelijk van het oppervlak, met een veelvoud toe.**

### Toepassing:

Ideaal voor toepassingen op **zeer harde materialen** zoals bijv. UV-lak, primer, hardhout; ook goed geschikt voor stalen materialen.

Maximale omtreksnelheid: 40 m/s

## Technische beschrijving

Korrelgrootte	180
Slijpmiddel	Keramische korrel (CER)
Slijpmiddelaanduiding	Keramik
Schuurmiddeldrager	geweven net
IJzer-, zwavel- en chloorgehalte	< 0,1 %
Productnaamattribuut	Ø 150 mm
Fabrikantnummer	710W
Maximale omtreksnelheid	40 m/s
Producttype	Klitschijf

## Gebruikersgegevens

	Geschiktheid	V <sub>c</sub>	ISO-code
Alu Mg	geschikt		
Staal < 900 N/mm <sup>2</sup>	geschikt		
Staal < 1400 N/mm <sup>2</sup>	geschikt		
Staal < 55 HRC	geschikt		
Staal < 60 HRC	geschikt		
Staal < 67 HRC	beperkt geschikt		
RVS	beperkt geschikt		
Ti	beperkt geschikt		
CuZn	geschikt		
Kunststof, GFK	geschikt		
Hout	geschikt		
Lakken	geschikt		
Uni	geschikt		
nat maximaal	geschikt		
droog	geschikt		

