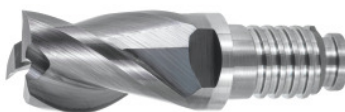



DUO-LOCK HAIMER MILL HPC, AlTiN, Ø f9 D1: 3mm

Bestelgegevens

Bestelnummer	220314 3
GTIN	4034221139955
Artikelklasse	26Y

Omschrijving
Uitvoering:

DUO-LOCK HAIMER MILL: toepasbaar als universeel gereedschap. Unieke kopse geometrie voor aanloopfrezen en helicoïdaal frezen. Eerste keuze bij toepassingen met korte uitsteeklengtes.

DUO-LOCK HAIMER MILL Power Series: eerste keuze bij toepassingen met lange uitsteeklengtes en onevenwichtige spanomstandigheden. Voor een bijzonder rustige loop bij lange uitsteeklengtes, bij voorkeur VHM-verlengstukken gebruiken.

Technische beschrijving

Hoekfasehoek	90 graden
Voeding f_z voor kanten in staal < 900 N/mm ²	0,036 mm
Ø D ₂	9,6 mm
Totale lengte L	20 mm
Aanbevolen aanhaalmoment	20 Nm
Sleutelwijdte SW	8 mm
Voeding f_z voor spiebaanfrezen in staal < 900 N/mm ²	0,018 mm
DUO-LOCK interface	DL10
Afkoppellengte L ₁	4,5 mm
Tolerantie nominale Ø	f8

Snijkant-Ø D	3 mm
Snijlengte L ₂	4,5 mm
Aantal snijkanten Z	3
Coating	AlTiN
Snijmateriaal	VHM
Norm	Fabrieksnorm
Type	N
Verdeling van de snijkanten	ongelijk
Spiraalhoek	36 graden
Spiraalhoekeigenschap	ongelijk
Aanzetrichting	horizontaal, schuin en verticaal
Ingrijpingsbreedte ae bij freesoperatie	0,05×D bij kopieerfrezen
Ingrijpingsbreedte ae bij freesoperatie	Volle groef snijdiepte 0,5×D
Verspaningsstrategie	HPC
Inwendige koeling	nee
Geschikte opname	met schroefdraad
Producttype	Snij-inzetdeel voor het frezen

Gebruikersgegevens

	Geschiktheid	V _c	ISO-code
Alu kunststoffen	beperkt geschikt	700 m/min	N
Aluminium (kortspanend)	beperkt geschikt	700 m/min	N
Aluminium > 10% Si	beperkt geschikt	235 m/min	N
Staal < 500 N/mm ²	geschikt	220 m/min	P
Staal < 750 N/mm ²	geschikt	180 m/min	P
Staal < 900 N/mm ²	geschikt	160 m/min	P
Staal < 1100 N/mm ²	geschikt	120 m/min	P
RVS < 900 N/mm ²	beperkt geschikt	80 m/min	M

RVS > 900 N/mm ²	beperkt geschikt	60 m/min	M
Ti > 850 N/mm ²	beperkt geschikt	30 m/min	S
GG(G)	beperkt geschikt	130 m/min	K
Uni	geschikt		
Olie	geschikt		
nat maximaal	geschikt		
nat minimaal	geschikt		
droog	beperkt geschikt		
Lucht	geschikt		