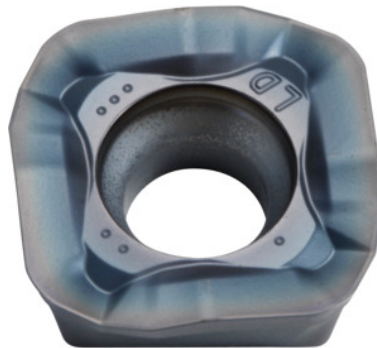



**SOMT....20ER-LD, PR1525, Type: 14**

**Bestelgegevens**

Bestelnummer	222078 14
GTIN	4960664708185
Artikelklasse	25A

**Omschrijving**
**Uitvoering:**

wisselplaat met 4-snijanten, met convexe snijkanten voor geringe snijkrachten.

**Toepassing:**

De **LD-geometrie** is ook geschikt voor grote snijdieptes ( $a_{p\max} = 5$  mm) bij gemiddelde voeding. Niet voor helix-, duik- en contourfrezen of bij steile wanden gebruiken.

**Opmerking:**

Toepassingsrichtwaarden voor  $a_e = 0,3 \times D$ .

**Technische beschrijving**

Voeding $f_z$ per tand	0,03 – 2 mm
Type	ST1400
Programmeerradius bij $a_{p\max}$	5 mm
Hoekradius	2 mm
Plaatdikte E	5,56 mm
Wisselplaatafmeting	14
ISO-code wisselplaat	SOMT140520ER-LD

Soort	PR1525
Snijmateriaal	HM
Aantal wisselingen/snijanten	4
Producttype	Wisselplaat voor het frezen

## Gebruikersgegevens

	Geschiktheid	$V_c$	ISO-code
Staal < 500 N/mm <sup>2</sup>	geschikt	200 m/min	P
Staal < 750 N/mm <sup>2</sup>	geschikt	180 m/min	P
Staal < 900 N/mm <sup>2</sup>	geschikt	160 m/min	P
Staal < 1100 N/mm <sup>2</sup>	geschikt	140 m/min	P
Staal < 1400 N/mm <sup>2</sup>	geschikt	100 m/min	P
nat maximaal	beperkt geschikt		
droog	geschikt		
Lucht	geschikt		