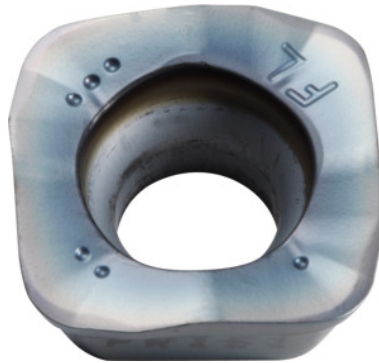



**SOMT.....ER-FL, PR1510, Type: 10**

**Bestelgegevens**

Bestelnummer	222090 10
GTIN	4960664708079
Artikelklasse	25A

**Omschrijving**
**Uitvoering:**

Wisselplaat met 4-snijanten, met convexe snijanten voor geringe snijkrachten.

**Toepassing:**

De **FL-geometrie** (oppervlakgeoriënteerd) is de eerste keuze bij het voorbereiden op machines met gering vermogen.

Niet voor helix-, duik- en contourfrezes of bij steile wanden gebruiken.

**Opmerking:**

Toepassingsrichtwaarden voor  $a_e = 0,3 \times D$ .

**Technische beschrijving**

Voeding $f_z$ per tand	0,5 – 2 mm
Type	GG
Programmeerradius bij $a_{p\max}$	3 mm
Hoekradius	2 mm
Plaatdikte E	4,76 mm
Wisselplaatafmeting	10

ISO-code wisselplaat	SOMT140520ER-FL
Soort	PR1510
Snijmateriaal	HM
Aantal wisselingen/snijanten	4
Producttype	Wisselplaat voor het frezen

### Gebruikersgegevens

	Geschiktheid	$V_c$	ISO-code
GG(G)	geschikt	180 m/min	K
nat maximaal	beperkt geschikt		
droog	geschikt		
Lucht	geschikt		