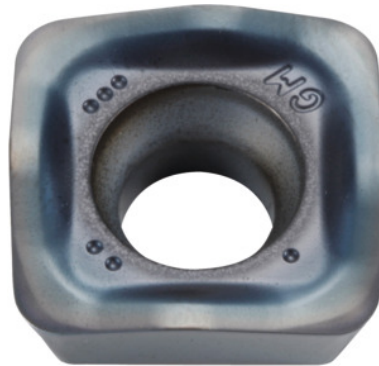



SOMT....20ER-GM, PR1825, Type: 14

Bestelgegevens

Bestelnummer	222070 14
GTIN	4960664708178
Artikelklasse	25A

Omschrijving
Uitvoering:

Wisselplaat met 4-snijanten, met convexe snijkanten voor geringe snijkrachten.

Toepassing:

De **GM-geometrie** is de eerste keuze voor de algemene bewerking.

Opmerking:

Toepassingsrichtwaarden voor $a_e = 0,3 \times D$.

Technische beschrijving

Voeding f_z per tand	0,2 – 2 mm
Type	ST1400
Programmeerradius bij $a_{p\max}$	3,5 mm
Hoekradius	2 mm
Plaatdikte E	5,56 mm
Wisselplaatafmeting	14
ISO-code wisselplaat	SOMT140520ER-GM

Soort	PR1825
Snijmateriaal	HM
Aantal wisselingen/snijanten	4
Producttype	Wisselplaat voor het frezen

Gebruikersgegevens

	Geschiktheid	V_c	ISO-code
Staal < 500 N/mm ²	geschikt	200 m/min	P
Staal < 750 N/mm ²	geschikt	180 m/min	P
Staal < 900 N/mm ²	geschikt	160 m/min	P
Staal < 1100 N/mm ²	geschikt	140 m/min	P
Staal < 1400 N/mm ²	geschikt	100 m/min	P
nat maximaal	beperkt geschikt		
droog	geschikt		
Lucht	geschikt		