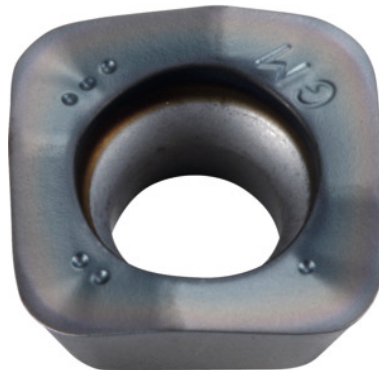


**SOMT....20ER-GM, PR1535, Type: 10****Bestelgegevens**

Bestelnummer	222072 10
GTIN	4960664708208
Artikelklasse	25A

**Omschrijving****Uitvoering:**

Wisselplaat met 4-snijanten, met convexe snijkanten voor geringe snijkrachten.

**Toepassing:**

De **GM-geometrie** is de eerste keuze voor de algemene bewerking.

**Opmerking:**

Toepassingsrichtwaarden voor  $a_e = 0,3 \times D$ .

**Technische beschrijving**

Voeding $f_z$ per tand	0,5 – 1,8 mm
Type	INOX
Programmeerradius bij $a_{p\max}$	3 mm
Hoekradius	2 mm
Plaatdikte E	4,76 mm
Wisselplaatafmeting	10
ISO-code wisselplaat	SOMT140520ER-GM

Soort	PR1535
Snijmateriaal	HM
Aantal wisselingen/snijkanten	4
Producttype	Wisselplaat voor het frezen

## Gebruikersgegevens

	Geschiktheid	$V_c$	ISO-code
RVS < 900 N/mm <sup>2</sup>	geschikt	160 m/min	M
RVS > 900 N/mm <sup>2</sup>	geschikt	120 m/min	M
Ti > 850 N/mm <sup>2</sup>	geschikt	40 m/min	S
nat maximaal	beperkt geschikt		
droog	geschikt		
Lucht	geschikt		