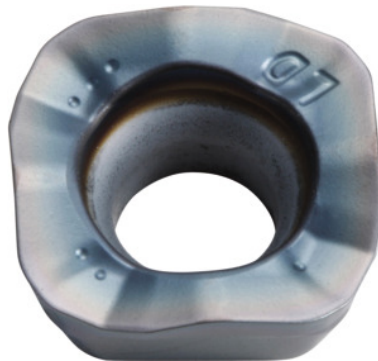



SOMT....20ER-LD, PR1510, Type: 10

Bestelgegevens

Bestelnummer	222082 10
GTIN	4960664708093
Artikelklasse	25A

Omschrijving
Uitvoering:

wisselplaat met 4-snijanten, met convexe snijanten voor geringe snijkrachten.

Toepassing:

De **LD-geometrie** is ook geschikt voor grote snijdieptes ($a_{p\max} = 5$ mm) bij gemiddelde voeding. Niet voor helix-, duik- en contourfrezes of bij steile wanden gebruiken.

Opmerking:

Toepassingsrichtwaarden voor $a_e = 0,3 \times D$.

Technische beschrijving

Voeding f_z per tand	0,06 – 2 mm
Type	GG
Programmeerradius bij $a_{p\max}$	3,5 mm
Hoekradius	2 mm
Plaatdikte E	4,76 mm
Wisselplaatafmeting	10

ISO-code wisselplaat	SOMT100420ER-LD
Soort	PR1510
Snijmateriaal	HM
Aantal wisselingen/snijanten	4
Producttype	Wisselplaat voor het frezen

Gebruikersgegevens

	Geschiktheid	V_c	ISO-code
GG(G)	geschikt	180 m/min	K
nat maximaal	beperkt geschikt		
droog	geschikt		
Lucht	geschikt		