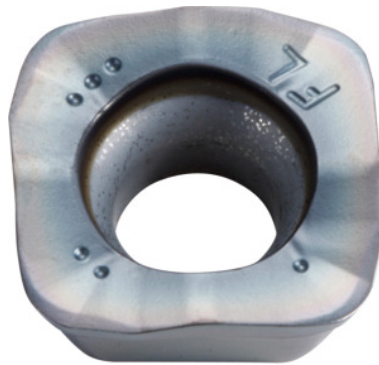



SOMT.....ER-FL, PR1525, Type: 14

Bestelgegevens

| | |
|---------------|---------------|
| Bestelnummer | 222086 14 |
| GTIN | 4960664708161 |
| Artikelklasse | 25A |

Omschrijving
Uitvoering:

Wisselplaat met 4-snijanten, met convexe snijanten voor geringe snijkrachten.

Toepassing:

De **FL-geometrie** (oppervlakgeoriënteerd) is de eerste keuze bij het voorbereiden op machines met gering vermogen.

Niet voor helix-, duik- en contourfrezen of bij steile wanden gebruiken.

Opmerking:

Toepassingsrichtwaarden voor $a_e = 0,3 \times D$.

Technische beschrijving

| | |
|------------------------------------|--------------|
| Voeding f_z per tand | 0,2 – 1,2 mm |
| Type | ST1400 |
| Programmeerradius bij $a_{p \max}$ | 3 mm |
| Hoekradius | 1,4 mm |
| Plaatdikte E | 5,56 mm |
| Wisselplaatafmeting | 14 |

| | |
|------------------------------|-----------------------------|
| ISO-code wisselplaat | SOMT140520ER-FL |
| Soort | PR1525 |
| Snijmateriaal | HM |
| Aantal wisselingen/snijanten | 4 |
| Producttype | Wisselplaat voor het frezen |

Gebruikersgegevens

| | Geschiktheid | V_c | ISO-code |
|--------------------------------|------------------|-----------|----------|
| Staal < 500 N/mm ² | geschikt | 200 m/min | P |
| Staal < 750 N/mm ² | geschikt | 180 m/min | P |
| Staal < 900 N/mm ² | geschikt | 160 m/min | P |
| Staal < 1100 N/mm ² | geschikt | 140 m/min | P |
| Staal < 1400 N/mm ² | geschikt | 100 m/min | P |
| nat maximaal | beperkt geschikt | | |
| droog | geschikt | | |
| Lucht | geschikt | | |