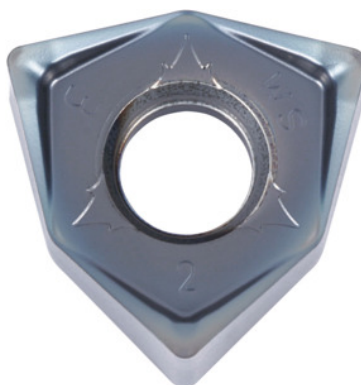


**WNMU 080608 EN-SM, PR1525, Type: INOX****Bestelgegevens**

Bestelnummer	225623 INOX
GTIN	4960664648955
Artikelklasse	25A

**Omschrijving****Uitvoering:**

MEGACOAT-gecoate wisselplaten met **6 snijkanten** – door dubbelzijdige uitvoering. Dankzij de grote axiale spaanhoek van maximaal 13° wordt de snijkraft aanmerkelijk gereduceerd.

**Toepassing:**

De **SM-geometrie** is sterk positief en licht snijdend.

**Opmerking:**

Toepassingsrichtwaarden voor  $a_e = 0,3 \times D$ .

**Technische beschrijving**

Type	INOX
ISO-code wisselplaat	WNMU 080608 EN-SM
Hoekradius	0,8 mm
Aantal wisselingen/snijkanten	6
Soort	PR1525
Snijmateriaal	HM

Voeding $f_z$ per tand	0,06 – 0,2 mm
Producttype	Wisselplaat voor het frezen

## Gebruikersgegevens

	Geschiktheid	$V_c$	ISO-code
Staal < 500 N/mm <sup>2</sup>	geschikt	200 m/min	P
Staal < 750 N/mm <sup>2</sup>	geschikt	180 m/min	P
Staal < 900 N/mm <sup>2</sup>	geschikt	160 m/min	P
Staal < 1100 N/mm <sup>2</sup>	geschikt	140 m/min	P
Staal < 1400 N/mm <sup>2</sup>	geschikt	140 m/min	P
RVS < 900 N/mm <sup>2</sup>	beperkt geschikt	160 m/min	M
RVS > 900 N/mm <sup>2</sup>	beperkt geschikt	150 m/min	M
Uni	geschikt		
nat maximaal	beperkt geschikt		
nat minimaal	beperkt geschikt		
droog	geschikt		
Lucht	geschikt		