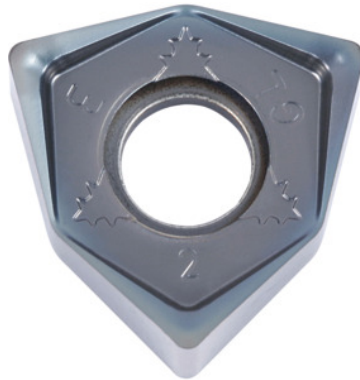



WNEU 080608 EN-GL, PR1525, Type: UNI

Bestelgegevens

Bestelnummer	225630 UNI
GTIN	4960664648979
Artikelklasse	25A

Omschrijving
Uitvoering:

MEGACOAT-gecoate wisselplaten met **6 snijkanten** – door dubbelzijdige uitvoering. Dankzij de grote axiale spaanhoek van maximaal 13° wordt de snijkraft aanmerkelijk gereduceerd. Geslepen uitvoering voor duidelijk hogere oppervlaktekwaliteiten.

Toepassing:

De **GL-geometrie** is vanwege de geslepen uitvoering en de vlakke snijkant geschikt voor goede oppervlakken.

Opmerking:

Toepassingsrichtwaarden voor $a_e = 0,3 \times D$.

Voeding f_z per tand: 0,06 – 0,15 mm

ISO-code wisselplaat: WNEU 080608 EN-GL

Hoekradius: 0,8 mm

Technische beschrijving

Type	UNI
ISO-code wisselplaat	WNEU 080608 EN-GL
Hoekradius	0,8 mm

Aantal wisselingen/snijkanten	6
Soort	PR1525
Snijmateriaal	HM
Voeding f_z per tand	0,06 – 0,15 mm
Producttype	Wisselplaat voor het frezen

Gebruikersgegevens

	Geschiktheid	V_c	ISO-code
Staal < 500 N/mm ²	geschikt	200 m/min	P
Staal < 750 N/mm ²	geschikt	180 m/min	P
Staal < 900 N/mm ²	geschikt	160 m/min	P
Staal < 1100 N/mm ²	geschikt	140 m/min	P
Staal < 1400 N/mm ²	geschikt	140 m/min	P
RVS < 900 N/mm ²	beperkt geschikt	160 m/min	M
RVS > 900 N/mm ²	beperkt geschikt	150 m/min	M
Uni	geschikt		
nat maximaal	beperkt geschikt		
nat minimaal	beperkt geschikt		
droog	geschikt		
Lucht	geschikt		