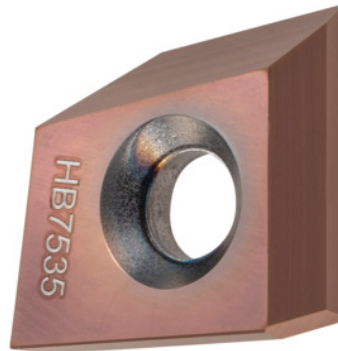


Garant
BGHX 15L5 PCER, HB7535, Type: ST1400


Bestelgegevens

Bestelnummer	214543 ST1400
GTIN	4045197698728
Artikelklasse	21B

Omschrijving

Uitvoering:

Precisiegeslepen HM-wisselplaat voor hoge oppervlaktekwaliteiten bij de vlakke bewerking.

Toepassing:

Voor oppervlakken met een ruwdiepte onder $R_z 3 \mu\text{m}$. Alleen droge bewerking.

Opmerking:

Toepassingsrichtwaarden voor $a_e = 1 \times D / a_p = 3 \text{ mm}$, $a_{p \text{ max}} = 5 \text{ mm}$.

Voeding f_z per tand: 0,2 mm

Technische beschrijving

Type	ST1400
Voeding f_z per tand	0,2 mm
ISO-code wisselplaat	BGHX 15L5 PCER
Soort	HB7535
Snijmateriaal	HM
Producttype	Wisselplaat voor het frezen

Gebruikersgegevens

	Geschiktheid	V_c	ISO-code
Staal < 500 N/mm ²	geschikt	240 m/min	P
Staal < 750 N/mm ²	geschikt	220 m/min	P
Staal < 900 N/mm ²	geschikt	220 m/min	P
Staal < 1100 N/mm ²	geschikt	200 m/min	P
Staal < 1400 N/mm ²	geschikt	200 m/min	P
droog	geschikt		