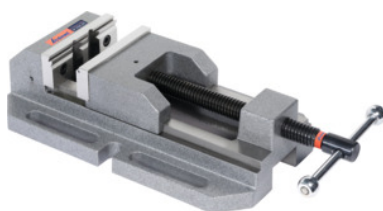


**Garant****BOORMACHINE-HANDMACHINEKLEM, Bekbreedte A: 80mm****Bestelgegevens**

Bestelnummer	365035 80
GTIN	4067263515630
Artikelklasse	31S

**Omschrijving****Uitvoering:**

- **Stabiele constructie met krachtige spindel.**
- **Bekken gehard en geslepen.**
- **Nauwkeurig spannen dankzij geleidingsbaan.**
- **Eén bek met horizontaal en verticaal prisma voor rond materiaal, één bek glad.**
- **Voor het spannen van vlakke delen zijn beide bekken getrapt.**
- **Geïntegreerde excentersnelklemming, waarvoor patent is aangevraagd, voor goede grip op de boormachinetafel.**
- **Dankzij de snelklemming in het gebied van de groeven kan het ingespannen werkstuk op de volledige boormachinetafel flexibel en efficiënt op willekeurige posities worden bewerkt, zonder opnieuw opspannen.**

**Toepassing:**

Voor het opspannen van werkstukken op boormachines.

**Materiaal:**

Basisdeel en beweegbare bek van speciaal gietijzer.

**Nauwkeurigheid:**

Binnen **0,10 mm**.

**Technische beschrijving**

Totale hoogte c	65 mm
Spangroeven breedte	13 mm

Maximale totale lengte L <sub>4</sub>	280 mm
Breedte basisdeel B	140 mm
Bekhoogte C	28 mm
Gewicht	5,7 kg
Spangroeven afstand	110 mm
Lengte basisdeel a	238 mm
Spanbereik b	120 mm
Bekbreedte A	80 mm
Kleurcode voor bijpassende accessoires	BM-klem blauw
Producttype	Boormachine-handmachineklem

## Accessoires

Reservespindel voor boormachine-handmachineklem Voor type 60	365037 60
Aanslag Type 1	365028 1
Geleiderail voor nr. 365023	365025
Paar reservebekken (2 stuks) voor snelspanmachineklem resp. boormachineklem Voor type 60	365036 60