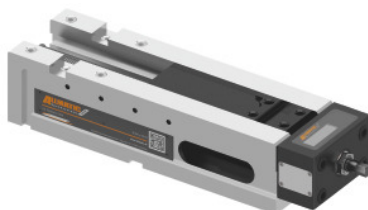




NC-hogedruk-machinespanklem TitanSense, Type: 125M



Bestelgegevens

Bestelnummer	361303 125M
GTIN	4250364404198
Artikelklasse	34A

Omschrijving

Uitvoering:

- **Spanner voor modulair spansysteem met slimme spankrachtbewaking.**
- **Bewaking van de spankracht tijdens het spannen en tijdens het bewerken door middel van een geïntegreerd elektronisch meetsysteem. Weergave direct op een robuust en spatwaterbestendig display en via draadloze overdracht naar het eindapparaat (via Bluetooth (BLE)).**
- **Ingekapselde spindel met krachtversterker (IP65).**
- **Proceszekere spanning met hoge herhalingsnauwkeurigheid.**
- **Kan horizontaal en verticaal worden gebruikt, waardoor het optimaal is voor machines met 3 en 4 assen.**
- **Spannen van ruwe en vobewerkte delen (parallel, rond en niet-gevormd) ook met klemstuk- en neertrekspanning voor materialen tot ca. 1400 N/mm² sterkte.**
- **Geleidebaan inductief gehard. Zij-, boven- en onderkant geslepen.**

Kenmerk:

De spankracht kan met alle compatibele bekken worden gedetecteerd, dankzij de geïntegreerde meeteenheid in de spindel.

Transmissiebereik tot 20 m. Eenvoudige en snelle vervanging van standaardbatterijen (LS14250; 1/2AA) met een lange looptijd van de batterij. Bedrijfstemperatuur tussen 10 °C en 40 °C. QR-code voor snelle toegang tot technische informatie, accessoires, reserveonderdelen en service op het typeplaatje.

Grotere krachtslag voor betrouwbaar spannen van onbewerkte delen in combinatie met neertrekfunctie.

Bekken met M12 cilinderkopschroeven.

Verloren spanrand 8 mm bij neertrekken, 3 mm bij klemming.

Spanning dicht bij de neutrale vezel mogelijk. Spanbekken van de Allmatic/GARANT NC-spannerreeks zijn compatibel (zie speciale accessoires).

Afvoeropening voor koelvloeistof en spanen. Nauwkeurige richtgroeven.

Schroefdraad voor werkstukaanslag en voor verlengstuk.

Maximale spankracht 40 kN. Verticaal toepasbaar.

Inclusief boringen 25H6 M10 voor nulpuntspansysteem steekmaat 200 mm.

Voordeel:

Nauwkeurige, krachtige multifunctionele hogedruk-machineklem.

- **Betrouwbaar spannen van onbewerkte delen via hogedrukspindel met extra lange krachtslag.**
- **Exacte bewerking van afgewerkte delen, basisdeel aan alle kanten bewerkt.**

Functie:

Spannen uitsluitend met instelbare momentsleutel (maximaal 30 Nm). Met speciale hogedrukspindel en mechanische krachtversterker.

Toepassing:

Voor conventioneel spannen, klemstukspannen en neertrekspannen. Spannen van **onbewerkte delen, ook met snijbrand- en zaagsnedes**, door binnendringen van **geharde en verwisselbare klemelementen** in het werkstuk. Geschikt voor alle materialen tot een sterkte van 1000 N/mm. Horizontaal en zijdelings inzetbaar.

Levering:

Inclusief 3 × stiftsleutels, 12-kant dop SW 14, 4 × spanklemstukken.

Accessoires:

- **Bekken nr. 361331 – 361970.**
- **Momentsleutel nr. 656050 gr. 60.**
- **Adapterplaat voor snelle wissel van bekken Xtric nr. 361293; 361294 gr. 125.**
- **Adapterplaten nr. 361297; 361298 gr. 125.**
- **Spanpen nr. 360025.**

Opmerking:

Verlenging van de spanwijdte mogelijk door basisdeel nr. 360420 gr. 125.

Technische beschrijving

Lengte basisdeel a	398 mm
Breedte basisdeel B	126 mm
Kleurcode voor bijpassende accessoires	Titan2/TitanSense
Uitvoering	Nulpuntspansysteem
r	118 mm
Hoogte basisdeel c	100 mm
Gewicht	35 kg
g	24 mm

f	21 mm
m	180 mm
Totale lengte L	492 mm
Langssleuf	20 mm
Dwarssleuf	20 mm
Producttype	Machineklem