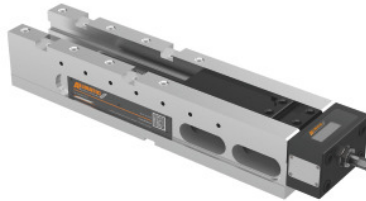




NC-hogedruk-machinespanklem TitanSense, Type: 125L



Bestelgegevens

Bestelnummer	361303 125L
GTIN	4250364404204
Artikelklasse	34A

Omschrijving

Uitvoering:

- **Spanner voor modulair spansysteem met slimme spankrachtbewaking.**
- **Bewaking van de spankracht tijdens het spannen en tijdens het bewerken door middel van een geïntegreerd elektronisch meetsysteem. Weergave direct op een robuust en spatwaterbestendig display en via draadloze overdracht naar het eindapparaat (via Bluetooth (BLE)).**
- **Ingekapselde spindel met krachtversterker (IP65).**
- **Proceszekere spanning met hoge herhalingsnauwkeurigheid.**
- **Kan horizontaal en verticaal worden gebruikt, waardoor het optimaal is voor machines met 3 en 4 assen.**
- **Spannen van ruwe en voorbewerkte delen (parallel, rond en niet-gevormd) ook met klemstuk- en neertrekspanning voor materialen tot ca. 1400 N/mm² sterkte.**
- **Geleidebaan inductief gehard. Zij-, boven- en onderkant geslepen.**

Kenmerk:

De spankracht kan met alle compatibele bekken worden gedetecteerd, dankzij de geïntegreerde meeteenheid in de spindel.

Transmissiebereik tot 20 m. Eenvoudige en snelle vervanging van standaardbatterijen (LS14250; 1/2AA) met een lange looptijd van de batterij. Bedrijfstemperatuur tussen 10 °C en 40 °C. QR-code voor snelle toegang tot technische informatie, accessoires, reserveonderdelen en service op het typeplaatje.

Grotere krachtslag voor betrouwbaar spannen van onbewerkte delen in combinatie met neertrekfunctie.

Bekken met M12 cilinderkopschroeven.

Verloren spanrand 8 mm bij neertrekken, 3 mm bij klemming.

Spanning dicht bij de neutrale vezel mogelijk. Spanbekken van de Allmatic/GARANT NC-spannerreeks zijn compatibel (zie speciale accessoires).

Afvoeropening voor koelvloeistof en spanen. Nauwkeurige richtgroeven.

Schroefdraad voor werkstukaanslag en voor verlengstuk.

Maximale spankracht 40 kN.

Voordeel:

Nauwkeurige, krachtige multifunctionele hogedruk-machineklem.

- **Betrouwbaar spannen van onbewerkte delen via hogedrukspindel met extra lange krachtslag.**
- **Exacte bewerking van afgewerkte delen, basisdeel aan alle kanten bewerkt.**

Functie:

Spannen uitsluitend met instelbare momentsleutel (maximaal 30 Nm). Met speciale hogedrukspindel en mechanische krachtversterker.

Toepassing:

Voor conventioneel spannen, klemstukspannen en neertrekspannen. Spannen van **onbewerkte delen, ook met snijbrand- en zaagsnedes**, door binnendringen van **geharde en verwisselbare klemelementen** in het werkstuk. Geschikt voor alle materialen tot een sterkte van 1000 N/mm. Horizontaal en zijdelings inzetbaar.

Levering:

Inclusief 3 × stiftsleutels, 12-kant dop SW 14, 4 × spanklemstukken.

Accessoires:

- **Bekken nr. 361331 – 361970.**
- **Momentsleutel nr. 656050 gr. 60.**
- **Adapterplaat voor snelle wissel van bekken Xtric nr. 361293; 361294 gr. 125.**
- **Adapterplaten nr. 361297; 361298 gr. 125.**

Opmerking:

Verlengstuk en kopse schroefbevestiging van een tweede spanklem op aanvraag.

Verlenging van de spanwijdte mogelijk door basisdeel nr. 360420 gr. 125.

Technische beschrijving

Gewicht	40 kg
m	278 mm
r	216 mm
Hoogte basisdeel c	100 mm
Sleufafstand p	176 mm
Breedte basisdeel B	126 mm
Lengte basisdeel a	530 mm
Langssleuf	20 mm

Dwarssleuf	20 mm
f	21 mm
Uitvoering	Nulpuntspansysteem
Kleurcode voor bijpassende accessoires	Titan2/TitanSense
Totale lengte L	624 mm
g	24 mm
Producttype	Machineklem