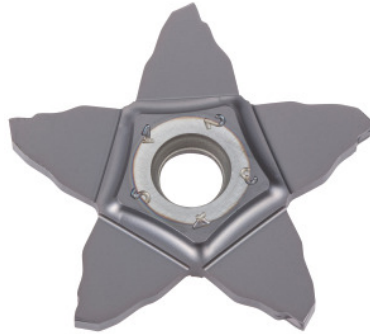




PENTACUT 24N-C/34N-C snij-inzetdelen, IC908, Steekbreedte w / plaatafmeting: 1,5/34mm



Bestelgegevens

Bestelnummer	273939 1,5/34
GTIN	7291075289732
Artikelklasse	26K

Omschrijving

Uitvoering:

Spaanbreker met duidelijke spaanbrekerhoek. Gemiddelde tot hoge voedingen.

Toepassing:

Eerste keuze voor precisiesteken. Afsteken mogelijk. Ook geschikt voor onderbroken snedes.

T.b.v.:

Klemhouder nr. 273924 – 273925.

Opmerking:

Minimale bestelhoeveelheid komt overeen met één verpakkingseenheid (VPE) of een veelvoud daarvan.

Technische beschrijving

Insteekdiepte t_{max}	8 mm
Tolerantie steekbreedte w	0,02 mm
Steekbreedte w	1,5 mm
Hoekradius R	0,15 mm

Voeding f	0,03 - 0,07 mm/omw,
Tolerantie hoekradius R	0,03 mm
Plaatafmeting Ø d	34 mm
Serie	PENTACUT
Fabrikantnummer	PENTA 34N150C015 IC908
Aantal wisselingen/snijanten	5
Snijmateriaal	HM
Wisselplaatprofiel	neutraal
Fijn/ruw-indeling	#Ruwe/fijne afwerking
Hoofdtoepassing	UNI
Snedeccondities	continu
Spaanbreker	C
Snijnsnelheid v _c Hoofdtoepassing	60 - 180 m/min
Soort	IC908
Producttype	Wisselplaat voor het steekdraaien