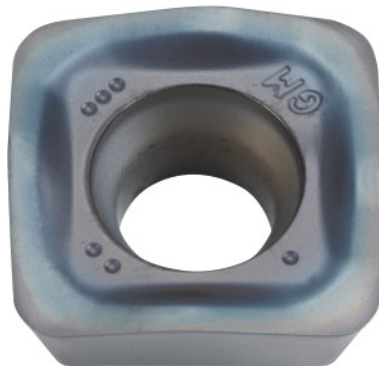


**SOMT....20ER-GM, PR1810, Type: 14****Bestelgegevens**

|               |               |
|---------------|---------------|
| Bestelnummer  | 222075 14     |
| GTIN          | 4960664026944 |
| Artikelklasse | 25A           |

**Omschrijving****Uitvoering:**

Wisselplaat met 4-snijkkanten, met convexe snijkkanten voor geringe snijkrachten.

**Toepassing:**

De **GM-geometrie** is de eerste keuze voor de algemene bewerking.

**Opmerking:**

Toepassingsrichtwaarden voor  $a_e = 0,3 \times D$ .

**Technische beschrijving**

|                                   |                  |
|-----------------------------------|------------------|
| Voeding $f_z$ per tand            | 0,5 – 2 mm       |
| Wisselplaatafmeting               | 14               |
| Programmeerradius bij $a_{p,max}$ | 3,5 mm           |
| Plaatdikte E                      | 5,56 mm          |
| Type                              | GG               |
| Hoekradius                        | 2 mm             |
| ISO-code wisselplaat              | SOMT140520-ER-GM |

|                              |                             |
|------------------------------|-----------------------------|
| Soort                        | PR1810                      |
| Snijmateriaal                | HM                          |
| Aantal wisselingen/snijanten | 4                           |
| Producttype                  | Wisselplaat voor het frezen |

## Gebruikersgegevens

|              | Geschiktheid               | $V_c$     | ISO-code |
|--------------|----------------------------|-----------|----------|
| GG(G)        | geschikt                   | 180 m/min | K        |
| nat maximaal | geschikt onder voorwaarden |           |          |
| droog        | geschikt                   |           |          |
| Lucht        | geschikt                   |           |          |