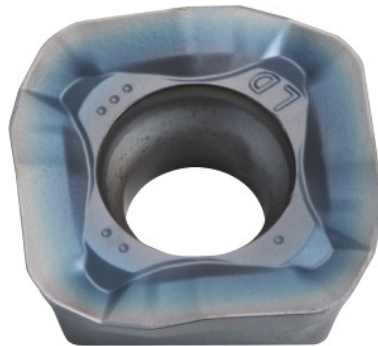


**SOMT....20ER-LD, PR1835, Type: 14****Bestelgegevens**

Bestelnummer	222081 14
GTIN	4960664029402
Artikelklasse	25A

**Omschrijving****Uitvoering:**

Wisselplaat met 4-snijkmanten, met convexe snijkmanten voor geringe snijkrachten.

**Toepassing:**

De **LD-geometrie** is ook geschikt voor grote snijdieptes ( $a_{p\max} = 5$  mm) bij gemiddelde voeding. Niet voor helix-, duik- en contourfrezen of bij steile wanden gebruiken.

**Opmerking:**

Toepassingsrichtwaarden voor  $a_e = 0,3 \times D$ .

**Technische beschrijving**

Wisselplaatafmeting	14
Voeding $f_z$ per tand	0,06 – 1,8 mm
Type	INOX
Plaatdikte E	556 mm
Hoekradius	2 mm
Programmeerradius bij $a_{p\max}$	5 mm
ISO-code wisselplaat	SOMT140520ER-LD

Soort	PR1835
Snijmateriaal	HM
Aantal wisselingen/snijanten	4
Producttype	Wisselplaat voor het frezen

## Gebruikersgegevens

	Geschiktheid	$V_c$	ISO-code
RVS < 900 N/mm <sup>2</sup>	geschikt	160 m/min	M
RVS > 900 N/mm <sup>2</sup>	geschikt	120 m/min	M
Ti > 850 N/mm <sup>2</sup>	geschikt	40 m/min	S
nat maximaal	geschikt onder voorwaarden		
droog	geschikt		
Lucht	geschikt		