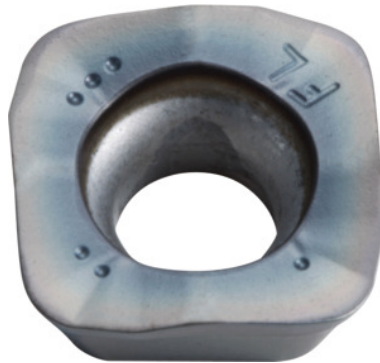


**SOMT.....ER-FL, PR1835, Type: 10****Bestelgegevens**

Bestelnummer	222089 10
GTIN	4960664029334
Artikelklasse	25A

Omschrijving**Uitvoering:**

Wisselplaat met 4-snijanten, met convexe snijanten voor geringe snijkrachten.

Toepassing:

De **FL-geometrie** (oppervlakgeoriënteerd) is de eerste keuze bij het voorbereiden op machines met gering vermogen.

Niet voor helix-, duik- en contourfrezen of bij steile wanden gebruiken.

Opmerking:

Toepassingsrichtwaarden voor $a_e = 0,3 \times D$.

Technische beschrijving

Programmeerradius bij $a_{p\max}$	3 mm
Plaatdikte E	4,76 mm
Wisselplaatafmeting	10
Hoekradius	2 mm
Type	RVS
Voeding f_z per tand	0,5 – 1,8 mm

ISO-code wisselplaat	SOMT100420-ER-FL
Soort	PR1835
Snijmateriaal	HM
Aantal wisselingen/snijanten	4
Producttype	Wisselplaat voor het frezen

Gebruikersgegevens

	Geschiktheid	V_c	ISO-code
RVS < 900 N/mm ²	geschikt	160 m/min	M
RVS > 900 N/mm ²	geschikt	120 m/min	M
Ti > 850 N/mm ²	geschikt	40 m/min	S
nat maximaal	geschikt onder voorwaarden		
droog	geschikt		
Lucht	geschikt		