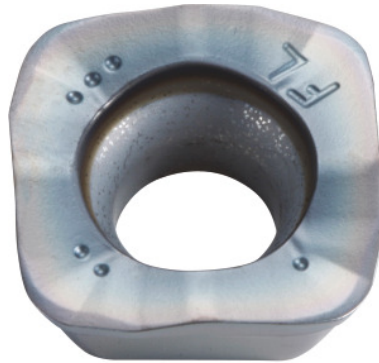


**Frees-wisselplaat SOMT.....ER-FL, voor hogevoedingsfrees, PR1825, Type: 10****Bestelgegevens**

Bestelnummer	222087 10
GTIN	4960664028498
Artikelklasse	25A

Omschrijving**Uitvoering:**

Wisselplaat met 4-snijanten, met convexe snijanten voor geringe snijkrachten.

Toepassing:

De **FL-geometrie** (oppervlakgeoriënteerd) is de eerste keuze bij het voorbereiden op machines met gering vermogen.

Niet voor helix-, duik- en contourfreesen of bij steile wanden gebruiken.

Opmerking:

Toepassingsrichtwaarden voor $a_e = 0,3 \times D$.

Technische beschrijving

Hoekradius	2 mm
Wisselplaatafmeting	10
Voeding f_z per tand	0,2 – 1,2 mm
Type	ST1400
Plaatdikte E	4,76 mm
Programmeerradius bij $a_{p,max}$	3 mm

ISO-code wisselplaat	SOMT100420-ER-FL
Soort	PR1825
Snijmateriaal	HM
Aantal wisselingen/snijkanten	4
Producttype	Wisselplaat voor het frezen

Gebruikersgegevens

	Geschiktheid	V _c	ISO-code
Staal < 500 N/mm ²	geschikt	200 m/min	P
Staal < 750 N/mm ²	geschikt	180 m/min	P
Staal < 900 N/mm ²	geschikt	160 m/min	P
Staal < 1100 N/mm ²	geschikt	140 m/min	P
Staal < 1400 N/mm ²	geschikt	100 m/min	P
nat maximaal	geschikt onder voorwaarden		
droog	geschikt		
Lucht	geschikt		