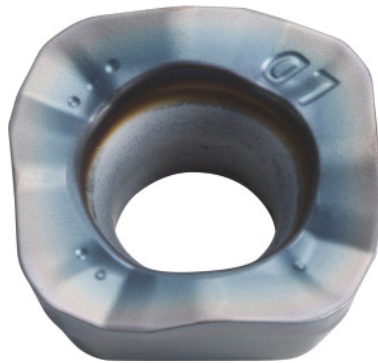


**SOMT....20ER-LD, PR1810, Type: 10****Bestelgegevens**

Bestelnummer	222083 10
GTIN	4960664026913
Artikelklasse	25A

Omschrijving**Uitvoering:**

Wisselplaat met 4-snijanten, met convexe snijanten voor geringe snijkrachten.

Toepassing:

De **LD-geometrie** is ook geschikt voor grote snijdieptes ($a_{p\max} = 5$ mm) bij gemiddelde voeding. Niet voor helix-, duik- en contourfreen of bij steile wanden gebruiken.

Opmerking:

Toepassingsrichtwaarden voor $a_e = 0,3 \times D$.

Technische beschrijving

Hoekradius	2 mm
Voeding f_z per tand	0,06 – 2 mm
Wisselplaatafmeting	10
Type	GG
Plaatdikte E	4,76 mm
Programmeerradius bij $a_{p\max}$	3,5 mm

ISO-code wisselplaat	SOMT100420-ER-LD
Soort	PR1810
Snijmateriaal	HM
Aantal wisselingen/snijanten	4
Producttype	Wisselplaat voor het frezen

Gebruikersgegevens

	Geschiktheid	V_c	ISO-code
GG(G)	geschikt	180 m/min	K
nat maximaal	geschikt onder voorwaarden		
droog	geschikt		
Lucht	geschikt		