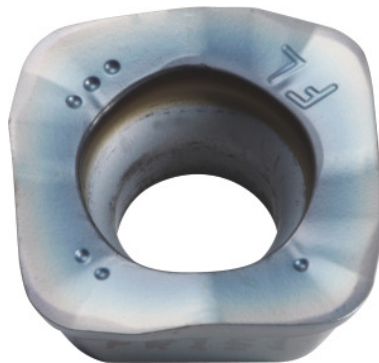


**SOMT.....ER-FL, PR1810, Type: 10****Bestelgegevens**

Bestelnummer	222091 10
GTIN	4960664026883
Artikelklasse	25A

Omschrijving**Uitvoering:**

Wisselplaat met 4-snijanten, met convexe snijanten voor geringe snijkrachten.

Toepassing:

De **FL-geometrie** (oppervlakgeoriënteerd) is de eerste keuze bij het voorbereiden op machines met gering vermogen.

Niet voor helix-, duik- en contourfrezes of bij steile wanden gebruiken.

Opmerking:

Toepassingsrichtwaarden voor $a_e = 0,3 \times D$.

Technische beschrijving

Plaatdikte E	4,76 mm
Voeding f_z per tand	0,5 – 2 mm
Wisselplaatafmeting	10
Type	GG
Programmeerradius bij $a_{p\max}$	3 mm
Hoekradius	2 mm

ISO-code wisselplaat	SOMT100420-ER-FL
Soort	PR1810
Snijmateriaal	HM
Aantal wisselingen/snijanten	4
Producttype	Wisselplaat voor het frezen

Gebruikersgegevens

	Geschiktheid	V_c	ISO-code
GG(G)	geschikt	180 m/min	K
nat maximaal	geschikt onder voorwaarden		
droog	geschikt		
Lucht	geschikt		