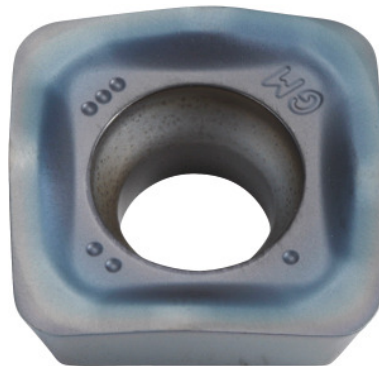



SOMT....20ER-GM, PR1835, Type: 14

Bestelgegevens

Bestelnummer	222073 14
GTIN	4960664029396
Artikelklasse	25A

Omschrijving
Uitvoering:

Wisselplaat met 4-snijkanten, met convexe snijkanten voor geringe snijkrachten.

Toepassing:

De **GM-geometrie** is de eerste keuze voor de algemene bewerking.

Opmerking:

Toepassingsrichtwaarden voor $a_e = 0,3 \times D$.

Technische beschrijving

Voeding f_z per tand	0,5 – 1,8 mm
Plaatdikte E	5,56 mm
Type	RVS
Wisselplaatafmeting	14
Programmeerradius bij $a_{p,max}$	3,5 mm
Hoekradius	2 mm
ISO-code wisselplaat	SOMT140520-ER-GM

Soort	PR1835
Snijmateriaal	HM
Aantal wisselingen/snijanten	4
Producttype	Wisselplaat voor het frezen

Gebruikersgegevens

	Geschiktheid	V_c	ISO-code
RVS < 900 N/mm ²	geschikt	160 m/min	M
RVS > 900 N/mm ²	geschikt	120 m/min	M
Ti > 850 N/mm ²	geschikt	40 m/min	S
nat maximaal	geschikt onder voorwaarden		
droog	geschikt		
Lucht	geschikt		