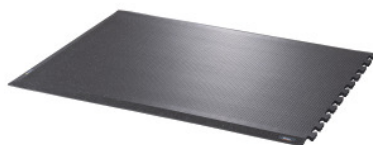


**Garant****Modulaire vloermat, donkergrijs gespikkeld, Type: D****Bestelgegevens**

Bestelnummer	964460 D
GTIN	4067263137351
Artikelklasse	9GM

**Omschrijving****Uitvoering:**

Modulaire industriële werkmatt voor gemiddelde tot hoge belasting, kan in een flexibel geïntegreerd systeem worden geplaatst. De ergonomische rubbermatt is geschikt voor droge en natte loop- en staande werkplekken. Het oppervlak van de matt heeft een optimaal afgestemd draaipunt en een zeer goede slip- en ligvastheid. Zeer eenvoudig te reinigen oppervlak met lichtreflecterende eigenschappen. De oliebestendige vloermatt heeft een brandveiligheidsklasse Bfl-s1. Door de elastische eigenschappen van het rubbermengsel en de speciale geometrie aan de achterkant heeft de matt een bijzonder schokdempend en activerend effect. Daarnaast beschermt de matt tegen ongezonde kou. Duurzame matt geschikt voor meerploegendiensten. Elektrisch geleidend, oppervlakteweerstand van minder dan  $10^7 \Omega$ . De matt is gemarkeerd met een ESD-veiligheidslabel. Aan 3 zijden afgeschuinde randen om struikelen te voorkomen. Eén zijde met puzzle-tanden / zwaluwstaartverbinding. Begin- en eindstuk voor het aanleggen in rijen.

**Norm:**

EN 61340-4-1, REACH-konform.

**Opmerking:**

Kan worden geplaatst op bevestigde ondergrond zoals beton / estrik, kunstharsbodemp, asfalt, tegels. De ondergrond moet effen, schoon en glad zijn. Rubbermatten kunnen gemakkelijk op maat worden gesneden met een mes.

**Technische beschrijving**

Brandveiligheidsklasse	Bfl-s1
Gewicht	18,3 kg

insteekbaar	ja
Hardheid volgens Shore A	55
Materiaal	Nitrilrubber (NBR)
Breedte	100 cm
Dikte	16 mm
Lengte	132 cm
Ontwerplengte	130 cm
Stacomfort	Antivermoeidheid
Stacomfort	Antislip
Stacomfort	Isolatie (temperatuur)
Schokbescherming	Vloer
Materiaaleigenschap	oliebestendig
Materiaaleigenschap	moeilijk ontvlambaar
Kleur	donkergrijs gespikkeld
Producttype	Werkplekmat