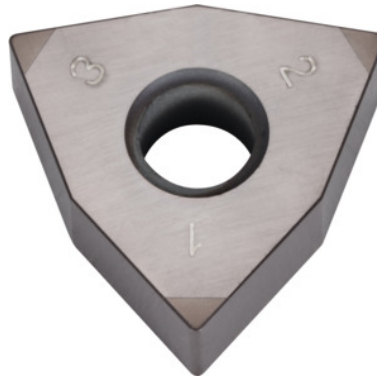


**WNGA 080408, KBN35M, Type: MET****Bestelgegevens**

|               |               |
|---------------|---------------|
| Bestelnummer  | 255691 MET    |
| GTIN          | 4960664544912 |
| Artikelklasse | 25H           |

**Omschrijving****Uitvoering:**

**MEGACOAT**-gecoate CBN-wisselplaten. MultiEdge Tough; 2 resp. 3 snijkanten per wisselplaat met speciale spaanbreker voor optimalisatie in de onderbroken snede.

Soort: KBN35M

Snijkantuitvoering: MET

Snijdiepte  $a_p$ : 0,1 - 0,3 mm

Voeding  $f$ : 0,1 - 0,2 mm/omw,

Snijnsnelheid  $v_c$  Hoofdtoepassing: 100 - 180 m/min

**Technische beschrijving**

|                                     |                   |
|-------------------------------------|-------------------|
| Snedecndities                       | licht onderbroken |
| Snijkantuitvoering                  | MET               |
| Snijdiepte $a_p$                    | 0,1 - 0,3 mm      |
| Hoekradius                          | 0,8 mm            |
| Snijnsnelheid $v_c$ Hoofdtoepassing | 100 - 180 m/min   |
| Voeding $f$                         | 0,1 - 0,2 mm/omw, |

|                             |                              |
|-----------------------------|------------------------------|
| Soort                       | KBN35M                       |
| Fijn/ruw-indeling           | Nabewerken                   |
| Snijmateriaal               | CBN                          |
| ISO-code wisselplaat        | WNGA 080408                  |
| Aantal wisselingen/snijkant | 3                            |
| Productnaamattribuut        | KBN35M                       |
| Producttype                 | Wisselplaat voor het draaien |

### Gebruikersgegevens

|                | Geschiktheid     | $V_c$ | ISO-code |
|----------------|------------------|-------|----------|
| Staal < 55 HRC | geschikt         |       |          |
| Staal < 60 HRC | geschikt         |       |          |
| Staal < 67 HRC | beperkt geschikt |       |          |
| Onregelmatig   | beperkt geschikt |       |          |
| Onderbroken    | geschikt         |       |          |
| droog          | geschikt         |       |          |