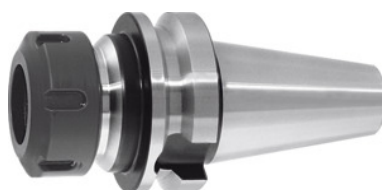




ER-spantanghouder Vorm AD, BT 30 A = 70, voor ER-spantang-maat: 16



Bestelgegevens

Bestelnummer	302750 16
GTIN	4250122697992
Artikelklasse	36E

Omschrijving

Uitvoering:

Buiten- en binnenconus geslepen.
Alle schachten gebruieneerd.

Toepassing:

Voor het opspannen van gereedschap met cilinderschacht in spantangen volgens **DIN 6499 vorm A en vorm B.**

Levering:

Inclusief ER-spanmoer.

Accessoires:

ER-spantangen nr. 308881 – 309434, ER-spansleutels nr. 309680 – 309745 resp. nr. 613300.
Aantrekbouten (AB) nr. 308760 – 308806, AB-spansleutels nr. 308820 – 308835.

Opmerking:

Geschikte spanmoer nr. 309580 resp. 309610.

Verspaningsstrategie: HSC

Spanbereik: 0,5 - 10 mm

Afkoppellengte A-maat: 70 mm

Buiten-Ø D: 28 mm

Reserve-ER-spanmoer: 16

ER-spansleutel: 16

Technische beschrijving

Voor ER-spantangen	16
Reserve-ER-spanmoer	16

Afkoppellengte A-maat	70 mm
Spanbereik	0,5 - 10 mm
ER-spansleutel	16
Buiten-Ø D	28 mm
Opname	BT 30 A = 70
Opnamenorm	ISO 7388-2
Opnamenorm	JIS B6339
Vorm	AD
Balanceerkwaliteit G bij toerental	G 6,3 bij 20000 min ⁻¹
Rondloopnauwkeurigheid	≤ 3 µm
Verspaningsstrategie	HSC
Producttype	Spantanghouder

Accessoires

ER-spantang met afdichting en spuitnippels Nominale span-Ø d 3 mm	308922 3
ER-spantang met afdichting Nominale span-Ø d 9 mm	308906 9
ER-spantang Nominale span-Ø d 10 mm	308901 10
ER-spantang Nominale span-Ø d 3 mm	308920 3
ER-spantang Nominale span-Ø d 6 mm	308920 6
ER-spantang met afdichting Nominale span-Ø d 8 mm	308921 8
ER-spantang Nominale span-Ø d 10 mm	308920 10
ER-spantang Nominale span-Ø d 8 mm	308920 8
ER-spantang met afdichting en spuitnippels Nominale span-Ø d 10 mm	308922 10
Aantrekbout 60° afgedicht Geschikt voor conus 30	308785 30
Steeksleutel, enkel Sleutelwijdte 25 mm	613300 25
ER-spantang Nominale span-Ø d 7 mm	308901 7

ER-spantangenset 10-delig 1–10 mm	309012
ER-spantang met afdichting Nominale span-Ø d 6 mm	308921 6
ER-spantang Nominale span-Ø d 2 mm	308920 2
ER-spantang Nominale span-Ø d 2,5 mm	308901 2,5
ER-spantang Nominale span-Ø d 4 mm	308920 4
ER-spantang met afdichting Nominale span-Ø d 4 mm	308906 4
ER-spantangenset 10-delig 1–10 mm met afdichting	309164
ER-spantangenset 6-delig, 3, 4, 5, 6, 8, 10 mm met afdichting	309014
ER-spantang met afdichting Nominale span-Ø d 7 mm	308906 7
ER-spantang met afdichting Nominale span-Ø d 3 mm	308906 3
ER-spantang met afdichting en spuitnippels Nominale span-Ø d 7 mm	308922 7
ER-spantang met afdichting en spuitnippels Nominale span-Ø d 5 mm	308922 5
ER-spantang met afdichting Nominale span-Ø d 10 mm	308906 10
ER-spantang Nominale span-Ø d 5 mm	308920 5
ET-spantang voor het tappen, met axiale compensatie Nominale span-Ø d 2,8 mm	309425 2,8
ER-spantang Nominale span-Ø d 2 mm	308901 2
ER-spantang met afdichting Nominale span-Ø d 7 mm	308921 7
ER-spantang met afdichting Nominale span-Ø d 3 mm	308921 3
ER-spantang met afdichting Nominale span-Ø d 10 mm	308921 10
ER-spantang Nominale span-Ø d 7 mm	308920 7
ER-spantang met afdichting Nominale span-Ø d 4 mm	308921 4
ER-spantang met afdichting en spuitnippels Nominale span-Ø d 4 mm	308922 4
ER-spantangenset 10-delig 1–10 mm met afdichting en spuitnippels	309165
ET-spantang voor het tappen, met axiale compensatie Nominale span-Ø d 3,5 mm	309425 3,5
ER-spantang Nominale span-Ø d 8 mm	308901 8

ER-spantang Nominale span-Ø d 6 mm	308901 6
Aantrekbout 45° afgedicht Geschikt voor conus 30	308765 30
ER-spantang met afdichting Nominale span-Ø d 9 mm	308921 9
ER-spantang met afdichting Nominale span-Ø d 5 mm	308906 5
ER-spantang Nominale span-Ø d 4 mm	308901 4
ER-spantang met afdichting en spuitnippels Nominale span-Ø d 8 mm	308922 8
ER-spantang met afdichting en spuitnippels Nominale span-Ø d 9 mm	308922 9
ET-spantang voor het tappen, met axiale compensatie Nominale span-Ø d 4,5 mm	309425 4,5
Aantrekbout 45° afgedicht Geschikt voor conus 30	308760 30
ER-spantang met afdichting Nominale span-Ø d 5 mm	308921 5
ER-spantang Nominale span-Ø d 1 mm	308920 1
ER-spantang Nominale span-Ø d 9 mm	308920 9
ER-spantang met afdichting en spuitnippels Nominale span-Ø d 6 mm	308922 6
ER-spantang met afdichting Nominale span-Ø d 8 mm	308906 8
ER-spantang met afdichting Nominale span-Ø d 6 mm	308906 6
ER-spantang Nominale span-Ø d 1 mm	308901 1
ER-spantang Nominale span-Ø d 3 mm	308901 3
ET-spantang voor het tappen, met axiale compensatie Nominale span-Ø d 6 mm	309425 6
ER-spantang Nominale span-Ø d 1,5 mm	308901 1,5
ER-spantangenset 10-delig 1–10 mm	309160
ER-spantang Nominale span-Ø d 9 mm	308901 9
ER-spantang Nominale span-Ø d 5 mm	308901 5