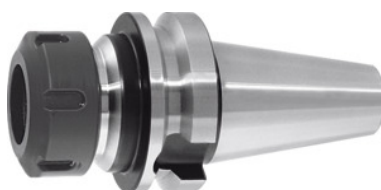


**ER-spantanghouder Vorm AD, BT 30 A = 70, voor ER-spantang-maat: 25****Bestelgegevens**

Bestelnummer	302750 25
GTIN	4250122698005
Artikelklasse	36E

Omschrijving**Uitvoering:**

Buiten- en binnenconus geslepen.
Alle schachten gebruineerd.

Toepassing:

Voor het opspannen van gereedschap met cilinderschacht in spantangen volgens **DIN 6499 vorm A en vorm B.**

Levering:

Inclusief ER-spanmoer.

Accessoires:

ER-spantangen nr. 308881 – 309434, ER-spansleutels nr. 309680 – 309745 resp. nr. 613300.
Aantrekbouten (AB) nr. 308760 – 308802, AB-spansleutels nr. 308820 – 308835.

Opmerking:

Geschikte spanmoer nr. 309580 resp. 309610.

Verspaningsstrategie: HSC

Spanbereik: 1 - 16 mm

Afkoppellengte A-maat: 70 mm

Buiten-Ø D: 42 mm

Reserve-ER-spanmoer: 25

ER-spansleutel: 25

Technische beschrijving

Voor ER-spantangen	25
Reserve-ER-spanmoer	25

Afkoppellengte A-maat	70 mm
ER-spansleutel	25
Spanbereik	1 - 16 mm
Buiten-Ø D	42 mm
Span-Ø D ₁	1-16 mm
Opname	BT 30 A = 70
Opnamenorm	ISO 7388-2
Opnamenorm	JIS B6339
Vorm	AD
Balanceerkwaliteit G bij toerental	G 6,3 bij 20000 min ⁻¹
Rondloopnauwkeurigheid	≤ 3 µm
Verspaningsstrategie	HSC
Producttype	Spantanghouder

Accessoires

ER-spantang Nominale span-Ø d 10 mm	308941 10
ER-spantang Nominale span-Ø d 13 mm	308960 13
ER-spantang met afdichting en spuitnippels Nominale span-Ø d 15 mm	308962 15
Aantrekbout 60° afgedicht Geschikt voor conus 30	308785 30
ER-spantang Nominale span-Ø d 15 mm	308941 15
ER-spantang Nominale span-Ø d 8 mm	308941 8
ER-spantang met afdichting Nominale span-Ø d 7 mm	308946 7
ER-spantangenset 15-delig 2–16 mm met afdichting	309244
ER-spantang met afdichting Nominale span-Ø d 14 mm	308959 14
ER-spantang Nominale span-Ø d 16 mm	308960 16
ER-spantang met afdichting en spuitnippels Nominale span-Ø d 14 mm	308962 14

ER-spantang Nominale span-Ø d 11 mm	308960 11
ER-spantang met afdichting Nominale span-Ø d 16 mm	308959 16
ET-spantang voor het tappen, met axiale compensatie Nominale span-Ø d 2,8 mm	309430 2,8
Aantrekbout 45° afgedicht Geschikt voor conus 30	308765 30
ER-spantang met afdichting en spuitnippels Nominale span-Ø d 5 mm	308962 5
ER-spantang Nominale span-Ø d 4 mm	308941 4
ER-spantang met afdichting en spuitnippels Nominale span-Ø d 4 mm	308962 4
ER-spantang Nominale span-Ø d 3 mm	308960 3
ER-spantang met afdichting Nominale span-Ø d 7 mm	308959 7
ER-spantang Nominale span-Ø d 9 mm	308960 9
ER-spantang met afdichting Nominale span-Ø d 4 mm	308946 4
ER-spantang met afdichting Nominale span-Ø d 13 mm	308946 13
ER-spantang met afdichting en spuitnippels Nominale span-Ø d 7 mm	308962 7
ER-spantang met afdichting en spuitnippels Nominale span-Ø d 12 mm	308962 12
ER-spantang Nominale span-Ø d 8 mm	308960 8
ER-spantang Nominale span-Ø d 15 mm	308960 15
ER-spantangenset 15-delig 2–16 mm	309240
ER-spantang met afdichting Nominale span-Ø d 5 mm	308946 5
ER-spantang met afdichting Nominale span-Ø d 16 mm	308946 16
ET-spantang voor het tappen, met axiale compensatie Nominale span-Ø d 9 mm	309430 9
ER-spantang met afdichting en spuitnippels Nominale span-Ø d 13 mm	308962 13
ER-spantang met afdichting en spuitnippels Nominale span-Ø d 10 mm	308962 10
ER-spantang Nominale span-Ø d 16 mm	308941 16
ER-spantang Nominale span-Ø d 14 mm	308941 14

ER-spantang Nominale span-Ø d 3 mm	308941 3
ER-spantang met afdichting Nominale span-Ø d 10 mm	308959 10
ER-spantang met afdichting Nominale span-Ø d 6 mm	308946 6
ER-spantang met afdichting Nominale span-Ø d 13 mm	308959 13
ER-spantang met afdichting en spuitnippels Nominale span-Ø d 9 mm	308962 9
ER-spantang met afdichting Nominale span-Ø d 8 mm	308959 8
ER-spantang Nominale span-Ø d 2 mm	308941 2
ET-spantang voor het tappen, met axiale compensatie Nominale span-Ø d 4,5 mm	309430 4,5
ER-spantang met afdichting Nominale span-Ø d 3 mm	308959 3
ET-spantang voor het tappen, met axiale compensatie Nominale span-Ø d 10 mm	309430 10
ER-spantang Nominale span-Ø d 14 mm	308960 14
ER-spantang Nominale span-Ø d 11 mm	308941 11
ER-spantang Nominale span-Ø d 7 mm	308960 7
ER-spantang met afdichting Nominale span-Ø d 9 mm	308959 9
ER-spantang met afdichting en spuitnippels Nominale span-Ø d 6 mm	308962 6
ET-spantang voor het tappen, met axiale compensatie Nominale span-Ø d 7 mm	309430 7
ER-spantang Nominale span-Ø d 2 mm	308960 2
ER-spantang met afdichting en spuitnippels Nominale span-Ø d 16 mm	308962 16
ER-spantang met afdichting Nominale span-Ø d 6 mm	308959 6
ER-spantang Nominale span-Ø d 6 mm	308941 6
ER-spantang met afdichting Nominale span-Ø d 11 mm	308959 11
ER-spantang Nominale span-Ø d 4 mm	308960 4
ER-spantang met afdichting Nominale span-Ø d 12 mm	308946 12
ER-spantang Nominale span-Ø d 13 mm	308941 13
ER-spantang met afdichting Nominale span-Ø d 15 mm	308946 15

ER-spantang Nominale span-Ø d 6 mm	308960 6
ER-spantang met afdichting Nominale span-Ø d 12 mm	308959 12
ER-spantang met afdichting Nominale span-Ø d 8 mm	308946 8
ER-spantang met afdichting Nominale span-Ø d 15 mm	308959 15
ER-spantang met afdichting en spuitnippels Nominale span-Ø d 11 mm	308962 11
ER-spantang met afdichting en spuitnippels Nominale span-Ø d 8 mm	308962 8
ER-spantang Nominale span-Ø d 7 mm	308941 7
ER-spantang met afdichting Nominale span-Ø d 11 mm	308946 11
ER-spansleutel Voor ER-spantanghouder 25	309680 25
ER-spantang met afdichting Nominale span-Ø d 5 mm	308959 5
ER-spantangenset 7-delig, 4 – 16 mm met afdichting	309022
ET-spantang voor het tappen, met axiale compensatie Nominale span-Ø d 3,5 mm	309430 3,5
ER-spantang Nominale span-Ø d 2,5 mm	308941 2,5
ER-spantang Nominale span-Ø d 10 mm	308960 10
ET-spantang voor het tappen, met axiale compensatie Nominale span-Ø d 6 mm	309430 6
ER-spantang met afdichting Nominale span-Ø d 4 mm	308959 4
ER-spantang Nominale span-Ø d 5 mm	308960 5
ER-spantang met afdichting en spuitnippels Nominale span-Ø d 3 mm	308962 3
ER-spantang met afdichting Nominale span-Ø d 10 mm	308946 10
ER-spantang Nominale span-Ø d 12 mm	308941 12
ER-spantang Nominale span-Ø d 9 mm	308941 9
ER-spantang Nominale span-Ø d 5 mm	308941 5
ER-spantangenset 15-delig 2–16 mm met afdichting en spuitnippels	309245
ER-spantang Nominale span-Ø d 12 mm	308960 12
ER-spantang met afdichting Nominale span-Ø d 14 mm	308946 14

Aantrekbout 45° afgedicht Geschikt voor conus 30	308760 30
ET-spantang voor het tappen, met axiale compensatie Nominale span-Ø d 8 mm	309430 8
ER-spantang met afdichting Nominale span-Ø d 3 mm	308946 3
ER-spantang met afdichting Nominale span-Ø d 9 mm	308946 9